



Московская
энергетическая
биржа

Отчет об объёмах реализации СУГ на АО «Мосэнергобиржа»

01 ноября 2016 года



Сжиженный углеводородный газ для бытовых нужд и автомобильного транспорта

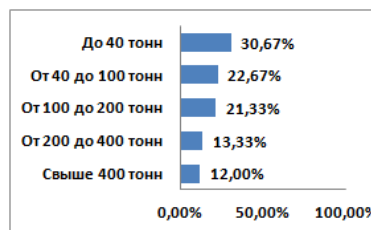
Итоги торгов совокупно

	С 24 октября 2016 по 31 октября 2016	Всего с начала месяца	Всего с начала года
Объем торгв, тонн	14 073	21 655	131 585
Количество договоров, ед.	36	87	620
Средний объем договора, тонн	391	249	212

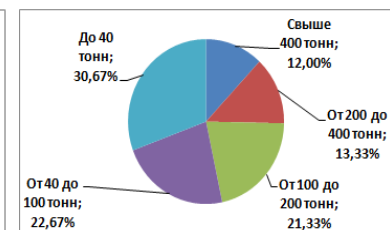
Структура договоров

	Количество договоров, ед.	Доля, %
Свыше 400 тонн	10	11,49%
От 200 до 400 тонн	11	12,64%
От 100 до 200 тонн	26	29,89%
От 40 до 100 тонн	11	12,64%
До 40 тонн	29	33,33%
Итого	87	100,00%

По количеству договоров

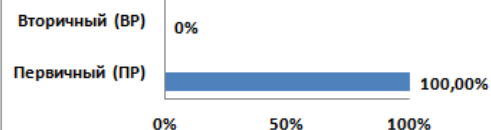


По объему договоров

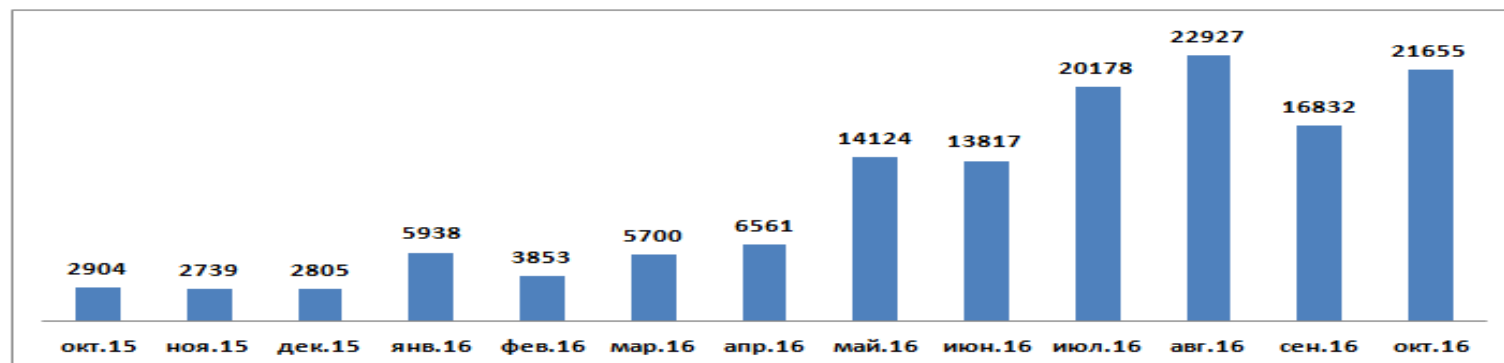


Структура рынка

	Объем торгов, тонн	Доля, %
Первичный (ПР)	21 655	100,00%
Вторичный (ВР)		0%
Итого	21 655	100,00%

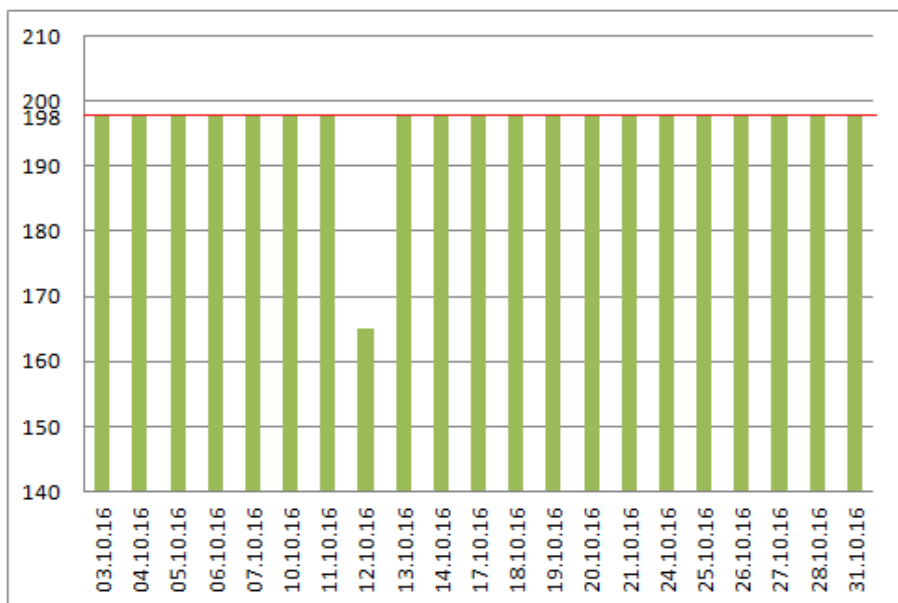


Объем продаж

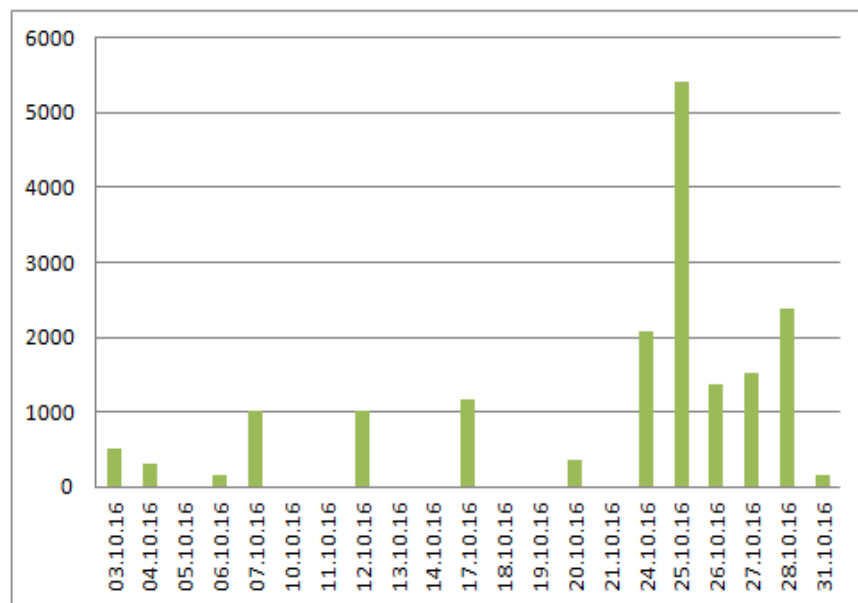




Равномерность и регулярность продаж СУГ на биржевых торгах АО "Мосэнергобиржа" ПАО "Сибур-Холдинг", тонн



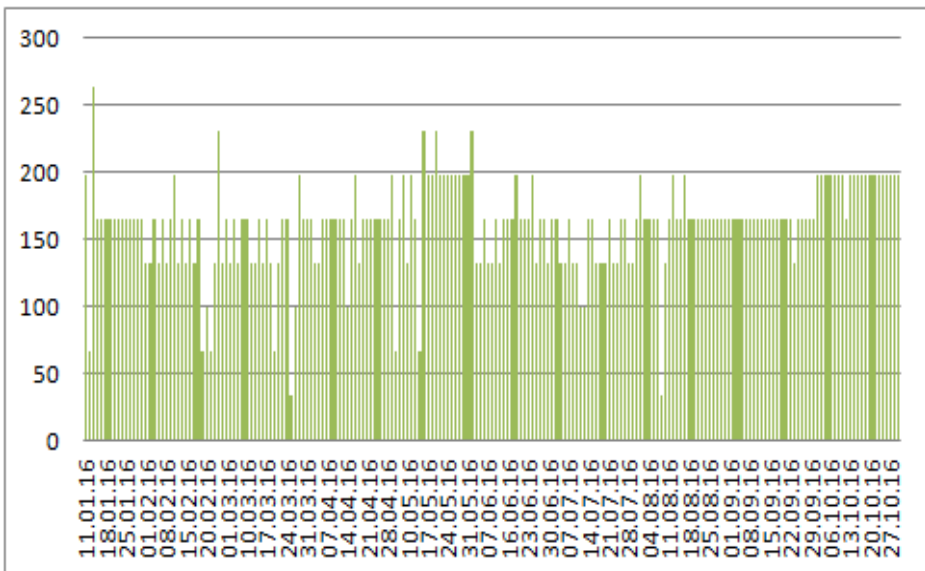
Равномерность и регулярность продаж СУГ на биржевых торгах АО "Мосэнергобиржа" ОАО "Сургутнефтегаз", тонн



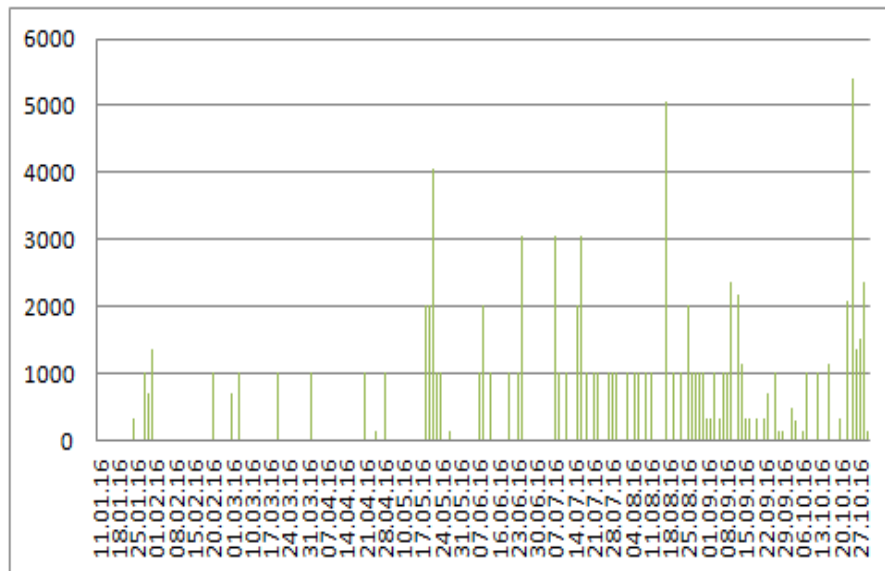


Равномерность и регулярность продаж в 2016 г.

**Равномерность и регулярность продаж СУГ
на биржевых торгах АО "Мосэнергобиржа"
ПАО "Сибур-Холдинг", тонн**

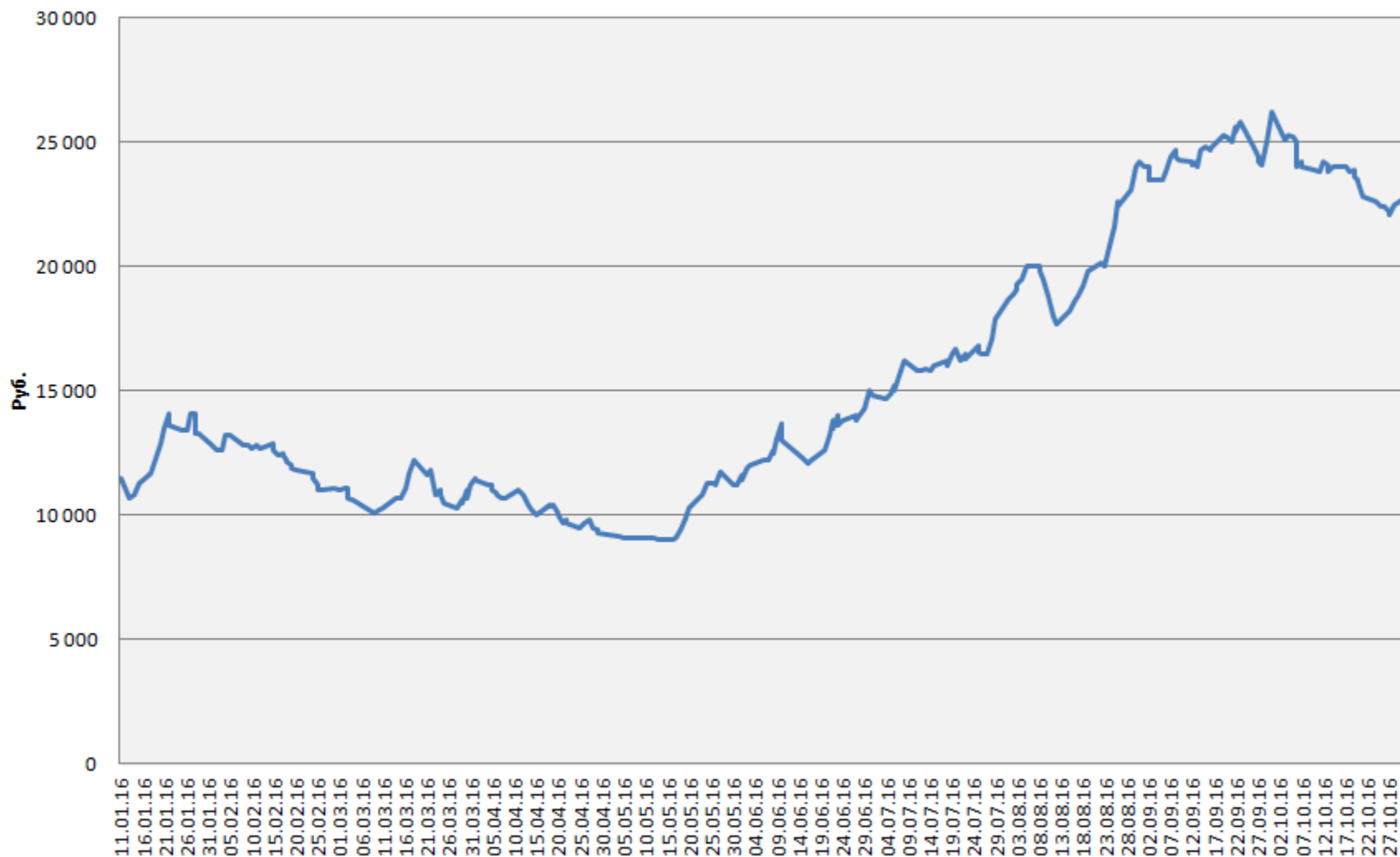


**Равномерность и регулярность продаж СУГ на
биржевых торгах АО "Мосэнергобиржа"
ОАО "Сургутнефтегаз", тонн**





Динамика цены СПБТ на станции Осенцы





Динамика цены ПБТ на станции Сургут

