



Московская  
энергетическая  
биржа

Отчет об объемах реализации СУГ на АО «Мосэнергобиржа»

03 октября 2016 года



Московская  
энергетическая  
биржа

## Сжиженный углеводородный газ для бытовых нужд и автомобильного транспорта

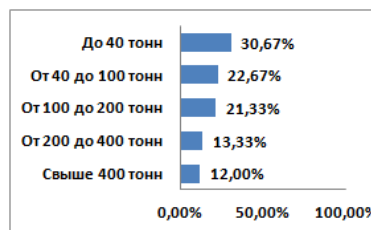
### Итоги торгов совокупно

	С 26 сентября 2016 по 30 сентября 2016	Всего с начала месяца	Всего с начала года
Объем торгв, тонн	2 140	16 832	109 930
Количество договоров, ед.	14	75	533
Средний объем договора, тонн	153	224	206

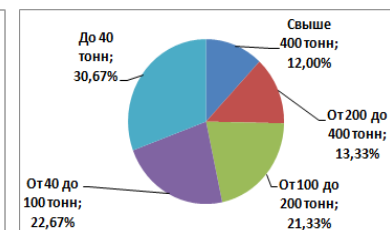
### Структура договоров

	Количество договоров, ед.	Доля, %
Свыше 400 тонн	9	12,00%
От 200 до 400 тонн	10	13,33%
От 100 до 200 тонн	16	21,33%
От 40 до 100 тонн	17	22,67%
До 40 тонн	23	30,67%
Итого	75	100,00%

### По количеству договоров

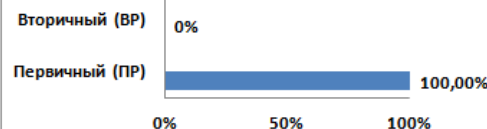


### По объему договоров

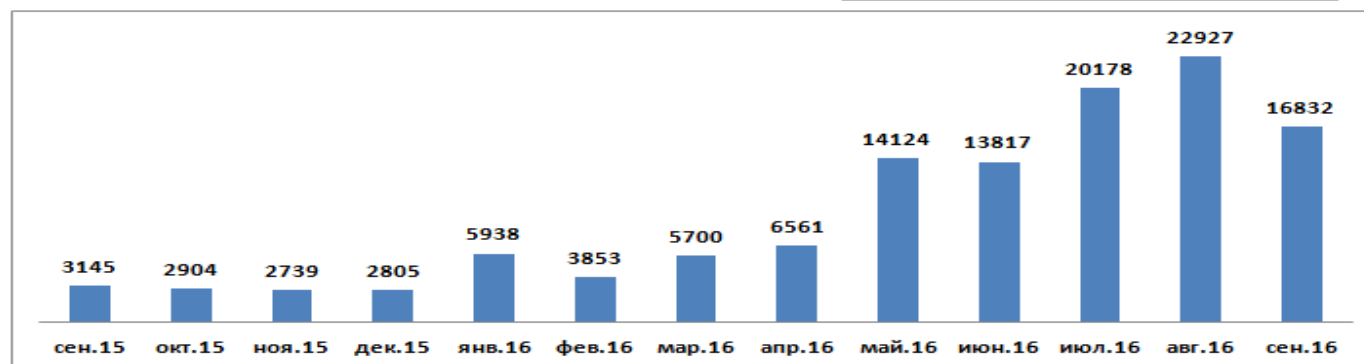


### Структура рынка

	Объем торгв, тонн	Доля, %
Первичный (ПР)	22 927	100,00%
Вторичный (ВР)		0%
Итого	22 927	100,00%

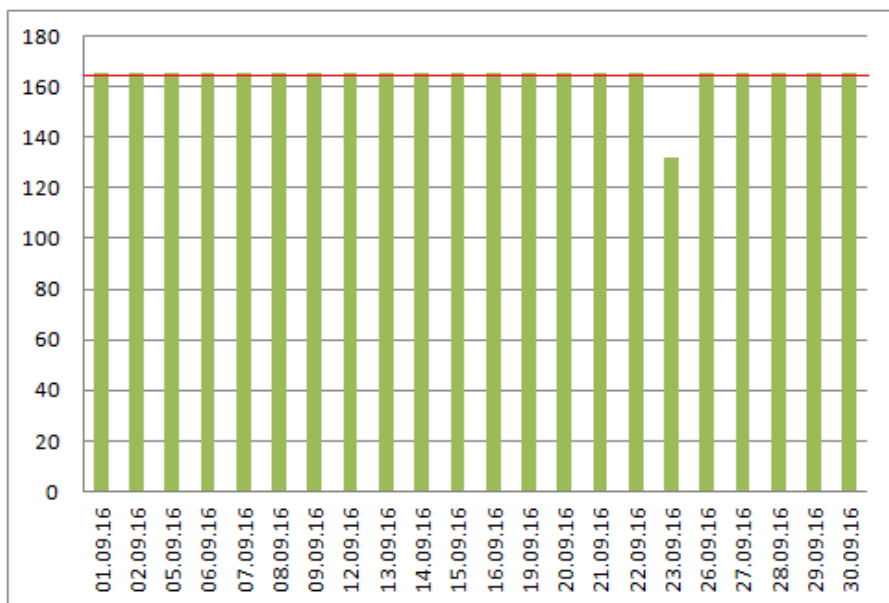


### Объем продаж

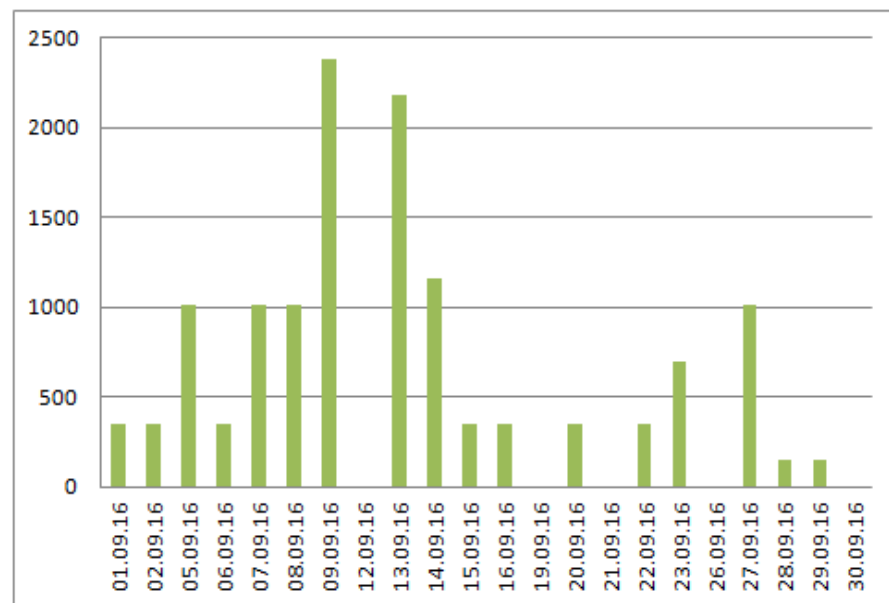




**Равномерность и регулярность продаж СУГ на биржевых торгах АО "Мосэнергобиржа" ПАО "Сибур-Холдинг", тонн**

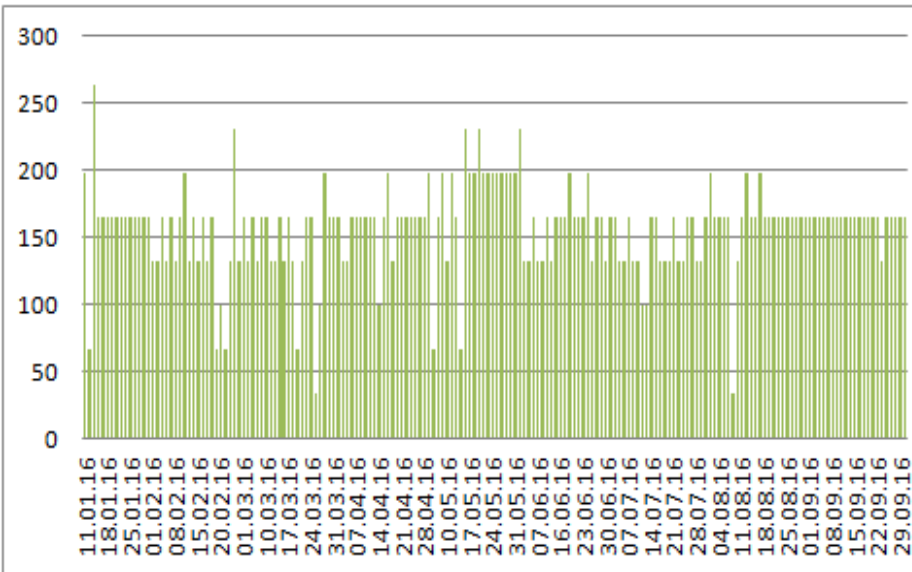


**Равномерность и регулярность продаж СУГ на биржевых торгах АО "Мосэнергобиржа" ОАО "Сургутнефтегаз", тонн**

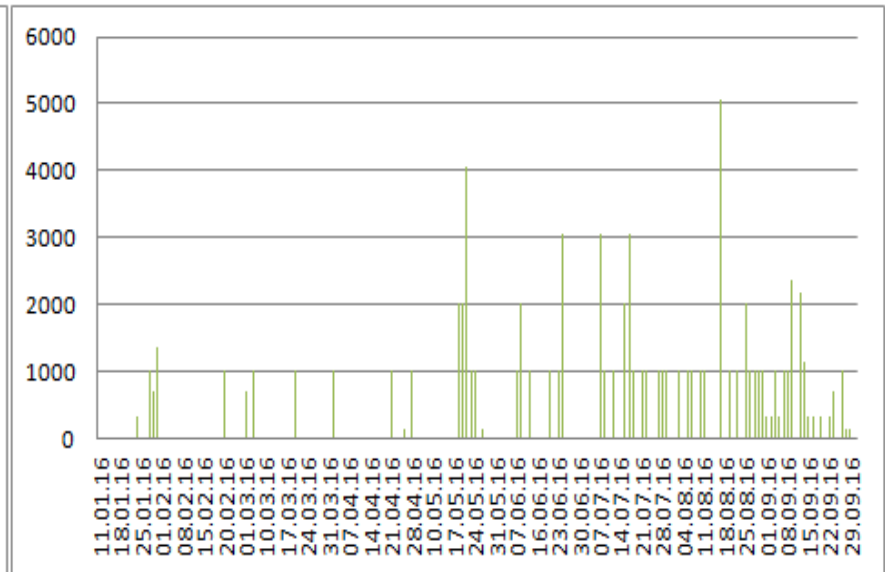




**Равномерность и регулярность продаж СУГ  
на биржевых торгах АО "Мосэнергобиржа"  
ПАО "Сибур-Холдинг", тонн**

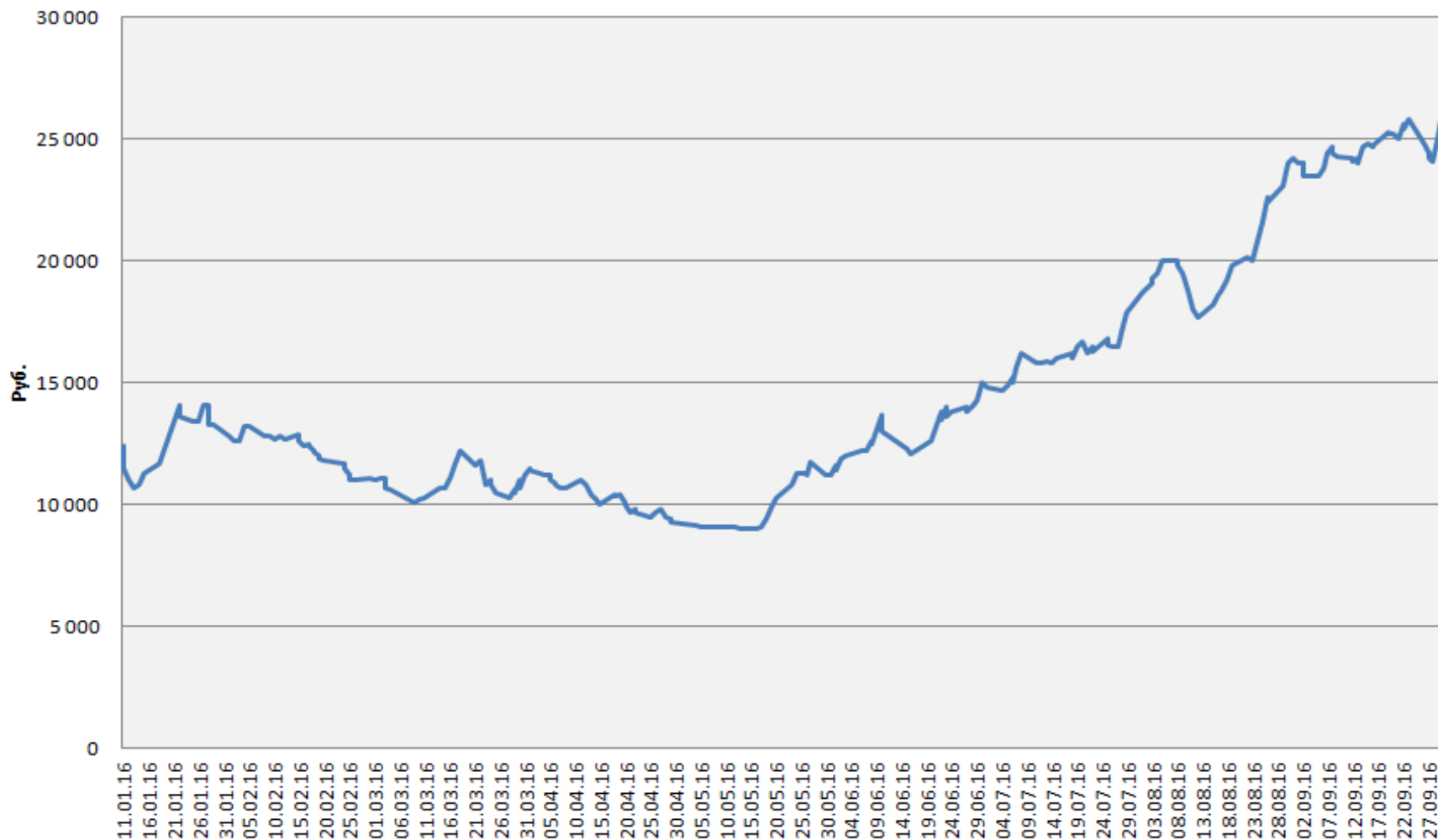


**Равномерность и регулярность продаж СУГ на  
биржевых торгах АО "Мосэнергобиржа"  
ОАО "Сургутнефтегаз", тонн**





## Динамика цены СПБТ на станции Осенцы





## Динамика цены ПБТ на станции Сургут

