

Биржевой рынок нефтепродуктов СПБМТСБ

Материалы к заседанию
Биржевого комитета
по ОТП (франко-резервуар ОТП) и
МОПТ (самовывоз а/т)

8 сентября 2021 года



СПБМТСБ

Санкт-Петербургская Международная
Товарно-сырьевая Биржа

Дизельное топливо (ДТ летнее). Франко-резервуар ОТП



Итоги торгов

	Август 2021 года	+/- Июль 2021 года	+/- Август 2020 года	Всего с начала года	+/- к аналогичному периоду прошлого года
Объем торгов, тонн	22 282	-14 201	-4 352	222 329	+35 602
Количество договоров, ед.	414	-74	-64	3 580	+637
Средний объем договора, тонн	54	-21	-2	62	-1

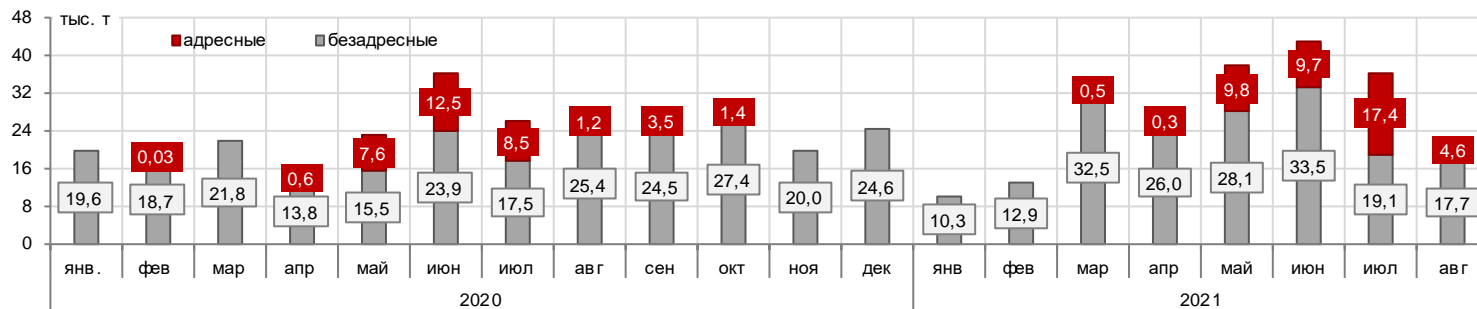
Август 2021

Компания-продавец	авг.21		июл.21		+/- к июл.2021	
	Доля	Объем	Объем	Объем	Объем	Промена
Транснефтепродукт	45,0%	10 016	11 348	-1 332	-11,7%	
Газпром ГНП продажи	18,6%	4 143	16 978	-12 835	-75,6%	
Олимп-Трейд	6,3%	1 401	0	+1 401	+100,0%	
КТТ	4,5%	997	0	+997	+100,0%	
КД-ойл	4,2%	936	1 362	-426	-31,3%	
ТранзитСити	4,1%	910	193	+717	+3,7 p	
ТН-АЗС-Запад	3,4%	754	1 560	-806	-51,7%	
ЛУКОЙЛ-РНП-Трейдинг	3,0%	668	1 627	-959	-58,9%	
НИКАМА	2,8%	635	236	+399	+1,7 p	
УРАЛНЕФТЕПРОДУКТ	2,2%	499	124	+375	+3,0 p	
Прочие	5,9%	1 323	3 055	-1 732	-56,7%	
Итого	100,0%	22 282	36 483	-14 201	-38,9%	

Базисы поставки (доля)



Объем продаж



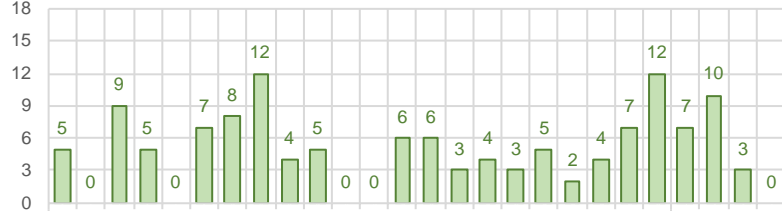
ЛПДС Володарская



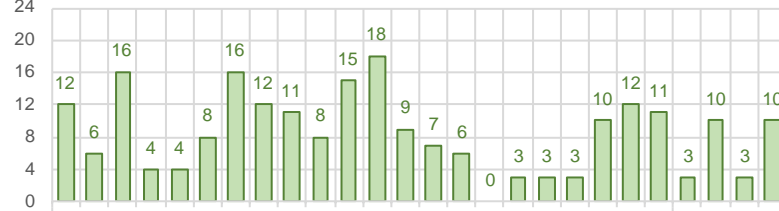
ЛПДС Невская



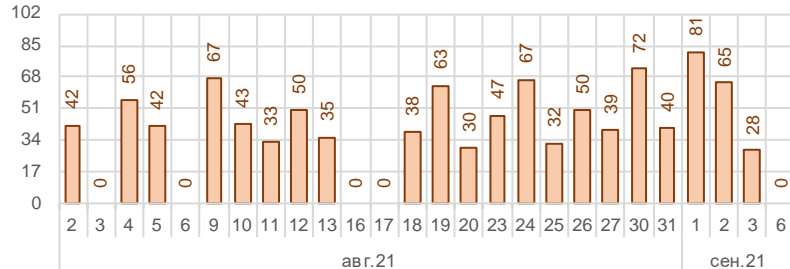
Количество договоров, учитываемых при расчете индекса



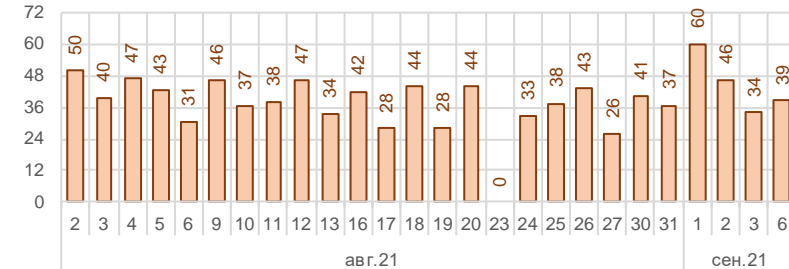
Количество договоров, учитываемых при расчете индекса



Средний размер договоров, учитываемых при расчете индекса



Средний размер договоров, учитываемых при расчете индекса



ЛПДС Белгород



ЛПДС Воронеж



ЛПДС Никольское-1



НП Брянск



ЛПДС Черкассы



НС Нагорная



НС Солнечногорская



Автомобильный бензин. Самовывоз автомобильным транспортом



Итоги торгов

	Август 2021 года	+/- Июль 2021 года	+/- Август 2020 года	Всего с начала года	+/- к аналогичному периоду прошлого года
Объем торгов, тонн	46 735	+1 505	+3 110	282 960	+72 765
Количество договоров, ед.	1 262	+64	+264	7 216	+2 938
Средний объем договора, тонн	37	-1	-7	39	-10

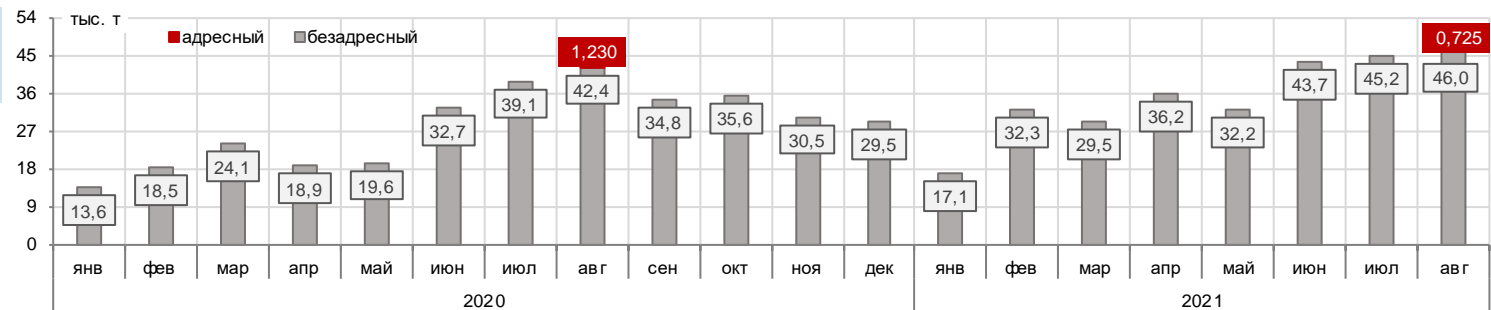
Август 2021

Компания-продавец	авг.21	июл.21	+/- к июл.2021	
Сургутнефтегаз	17 300	11 625	+5 675	+48,8%
Газпром нефтехим Салават	11 060	10 590	+470	+4,4%
Роснефть	9 095	15 990	-6 895	-43,1%
Татнефть	7 765	900	+6 865	+7,6 p
ЛУКОЙЛ	670	665	+5	+0,8%
Томскнефть	460	440	+20	+4,5%
Газпром	385	5 020	-4 635	-92,3%
Итого	46 735	45 230	+1 505	+3,3%

Базис поставки (размер лота)



Итоги торгов



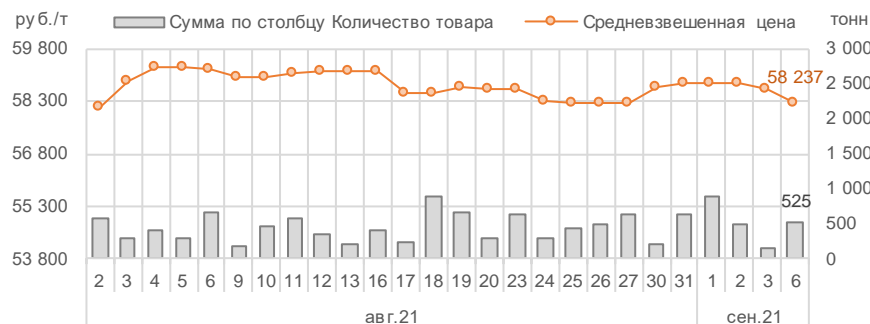
Газпром нефтехим Салават. Регуляр-92



НБ Корсаковская . Регуляр-92



КИНЕФ. Регуляр-92



ТАНЕКО. Регуляр-92



Дизельное топливо. Самовывоз автомобильным транспортом



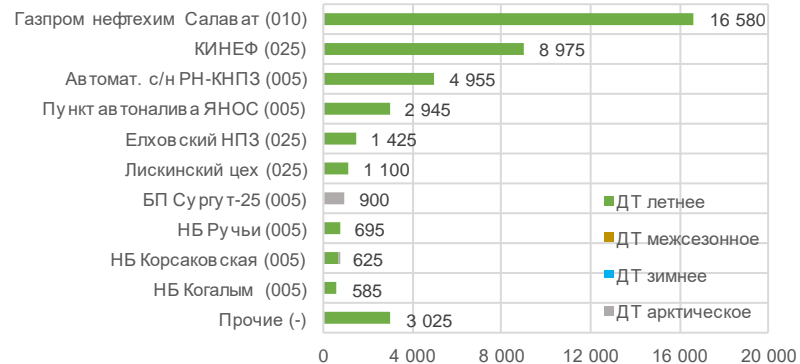
Итоги торгов

	Август 2021 года	+/- Июль 2021 года	+/- Август 2020 года	Всего с начала года	+/- к аналогичному периоду прошлого года
Объем торгов, тонн	41 810	-3 810	+15 590	310 535	+115 055
Количество договоров, ед.	904	-34	+299	6 118	+2 698
Средний объем договора, тонн	46	-2	+3	51	-6

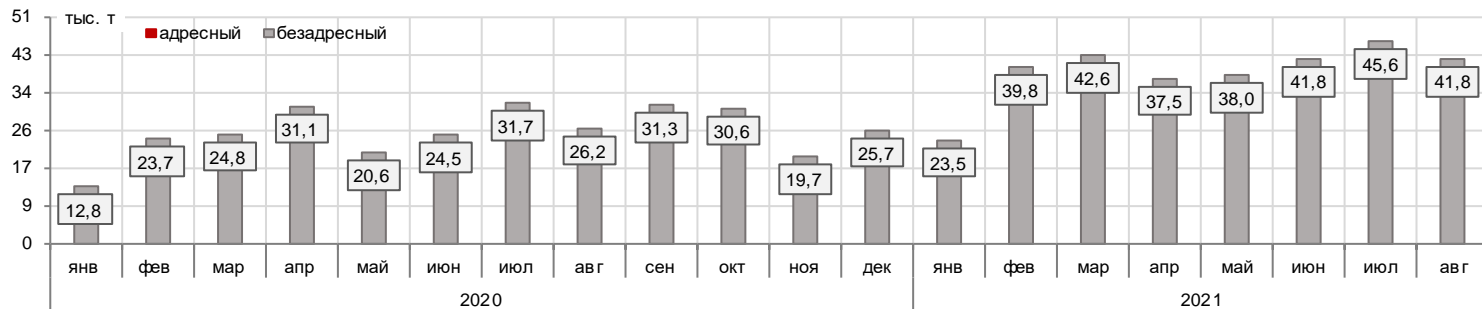
Август 2021

Компания-продавец	авг.21	июл.21	+/- к июл.2021	
Газпром нефтехим Салават	16 580	15 270	+1 310	+8,6%
Роснефть	12 870	20 405	-7 535	-36,9%
Сургутнефтегаз	8 975	7 475	+1 500	+20,1%
Татнефть	1 900	1 050	+850	+81,0%
Газпром	900	840	+60	+7,1%
ЛУКОЙЛ	585	580	+5	+0,9%
Итого	41 810	45 620	-3 810	-8,4%

Базис поставки (размер лота)



Итоги торгов



А/С налива РН-КНПЗ. ДТ летнее



КИНЕФ. ДТ летнее



Газпром нефтехим Салават. ДТ летнее



Пункт автоналива ЯНОС. ДТ летнее



Сжиженный углеводородный газ для бытовых нужд и автомобильного транспорта.



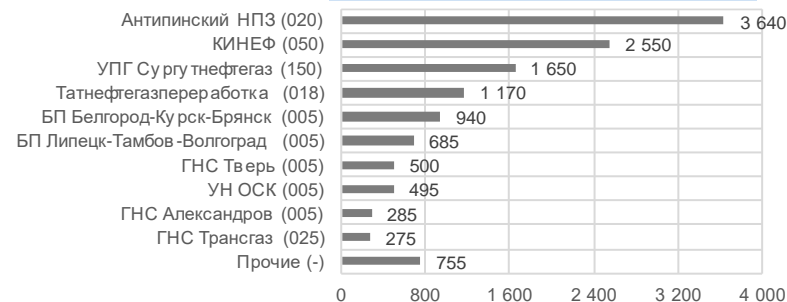
Итоги торгов

	Август 2021 года	+/- Июль 2021 года	+/- Август 2020 года	Всего с начала года	+/- к аналогичному периоду прошлого года
Объем торгов, тонн	12 945	-987	-1 590	118 371	+46 928
Количество договоров, ед.	492	-159	-121	4 697	+1 833
Средний объем договора, тонн	26	+5	+3	25	+0

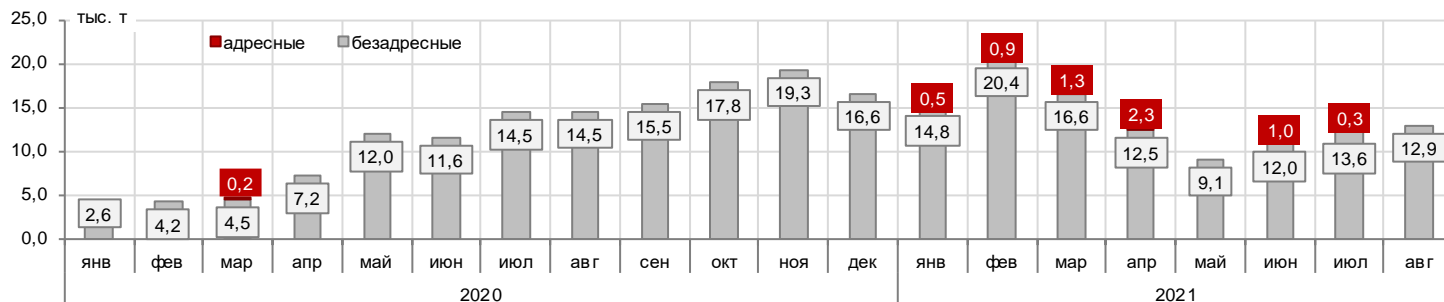
Август 2021

Компания-продавец	авг.21	июл.21	+/- к июл.2021	
Сургутнефтегаз	4 200	2 100	+2 100	+100,0%
СОКАР ЭНЕРГОРЕСУРС (вкл. СОКАР РУС)	3 915	2 065	+1 850	+89,6%
Газпром	3 640	5 450	-1 810	-33,2%
Татнефть	1 170	2 592	-1 422	-54,9%
РОЗА МИРА	20	0	+20	+100,0%
Роснефть	0	1 725	-1 725	-100,0%
Общий итог	12 945	13 932	-987	-7,1%

Базис поставки (размер лота)



Итоги торгов



Сжиженный углеводородный газ для бытовых нужд и автомобильного транспорта.



Антипинский НПЗ. СУГ



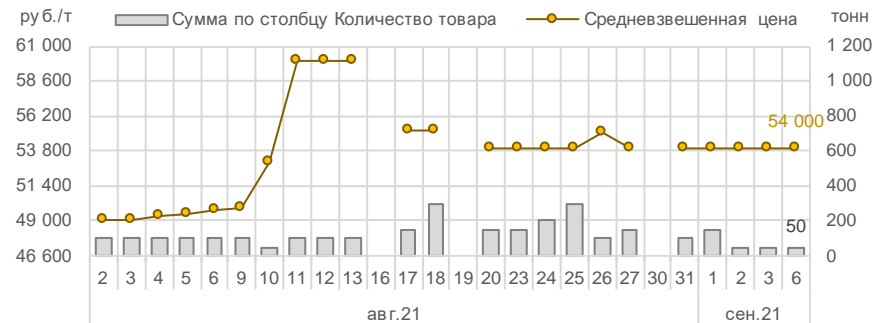
Татнефтегазпереработка (УТНГП). СУГ



УПГ Сургутнефтегаз. СУГ



КИНЕФ. СУГ



Спасибо за внимание!

Офис в Москве:

119021, ул. Тимура Фрунзе, д. 24.

тел.: +7 (495) 380-04-24,

факс: +7 (495) 380-04-23

Офис в Санкт-Петербурге:

191119, ул. Марата д. 69-71, лит. А,

помещение 7-Н

тел.: +7 (812) 449-53-83

www.spimex.com



СПБМТСБ

Санкт-Петербургская Международная
Товарно-сырьевая Биржа