

# Биржевой рынок нефтепродуктов СПБМТСБ

Материалы к заседанию  
Биржевого комитета  
по ОТП (франко-резервуар ОТП) и  
МОПТ (самовывоз а/т)

12 февраля 2020 года



# СПБМТСБ

Санкт-Петербургская Международная  
Товарно-сырьевая Биржа

# Дизельное топливо (ДТ летнее). Франко-резервуар ОТП



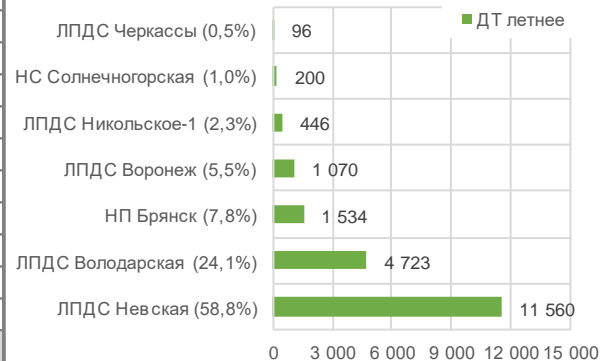
## Итоги торгов

	Январь 2020 года	+/- Декабрь 2019 года	Всего с начала года Январь 2020 года	+/- Январь 2019 года
Объем торгов, тонн	19 629	-9 331	19 629	+14 669
Количество договоров, ед.	333	-150	333	+279
Средний объем договора, тонн	59	-1	59	-33

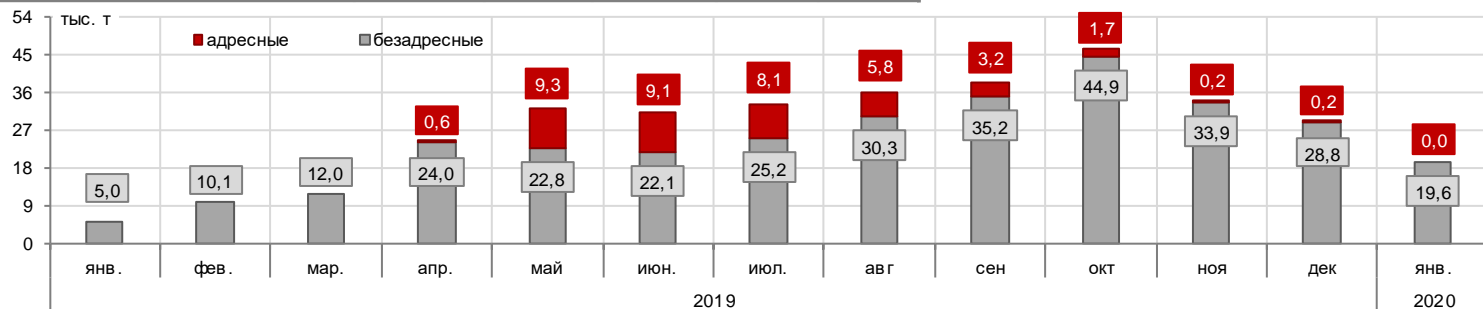
## Январь 2020

Компания-продавец	январь.20		дек.19		/- к дек.2019	
	Доля	Объем	Объем	Изменение	Изменение	Изменение
Транснефтепродукт	32,1%	6 297	6 730	-433	-6,4%	
ОЙЛ РЕСУРС ГРУПП	19,8%	3 891	150	+3 741	+25 раз	
КД-ойл	13,7%	2 694	2 030	+664	+32,7%	
Роснефть (сбыт)	10,6%	2 088	2 800	-712	-25,4%	
Скандойл М	5,3%	1 049	797	+252	+31,6%	
Солид-товарные рынки	5,3%	1 033	1 251	-218	-17,4%	
Олимп-Трейд	4,4%	870	15	+855	+57 раз	
ТК ТранзитСити	2,9%	575	0	+575	+100,0%	
ЛУКОЙЛ-РНП-Трейддинг	1,4%	273	7 942	-7 669	-96,6%	
ТН-АЗС-Запад	0,0%	0	1 480	-1 480	-100,0%	
Прочие	4,5%	859	5 765	-4 906	-85,1%	
<b>Итого</b>	<b>100,0%</b>	<b>19 629</b>	<b>28 960</b>	<b>-9 331</b>	<b>-32,2%</b>	

## Базисы поставки (доля)



## Объем продаж



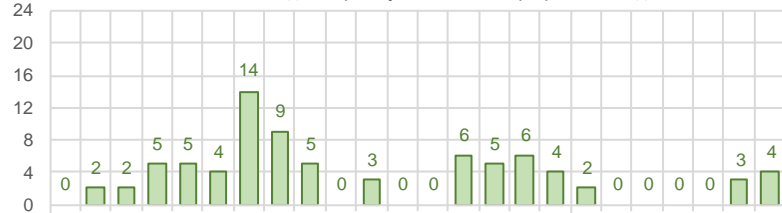
## ЛПДС Володарская



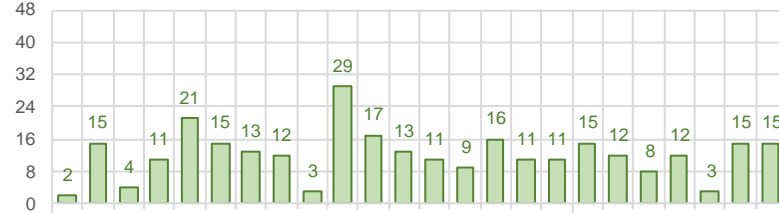
## ЛПДС Невская



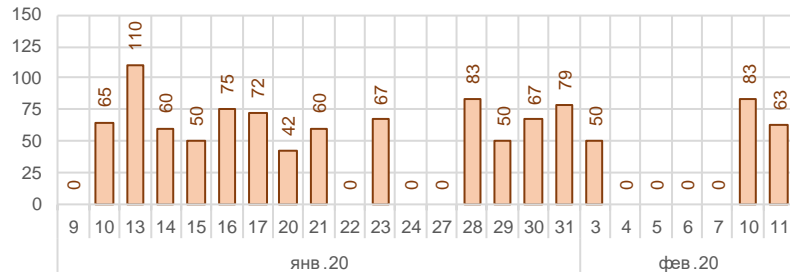
ед. Количество договоров, учитываемых при расчете индекса



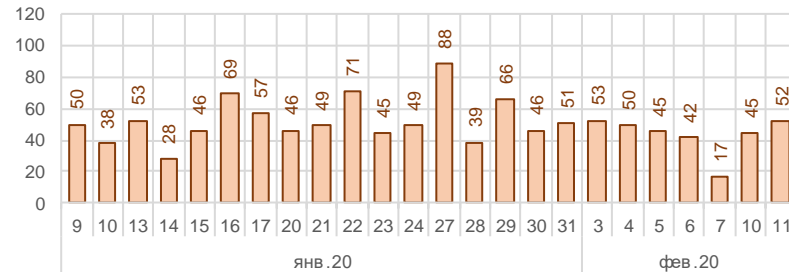
ед. Количество договоров, учитываемых при расчете индекса



тонн Средний размер договоров, учитываемых при расчете индекса



тонн Средний размер договоров, учитываемых при расчете индекса



## ЛПДС Белгород



## ЛПДС Воронеж



## ЛПДС Никольское-1



## НП Брянск



## ЛПДС Черкассы



## НС Нагорная



## НС Солнечногорская



# Автомобильный бензин. Самовывоз автомобильным транспортом



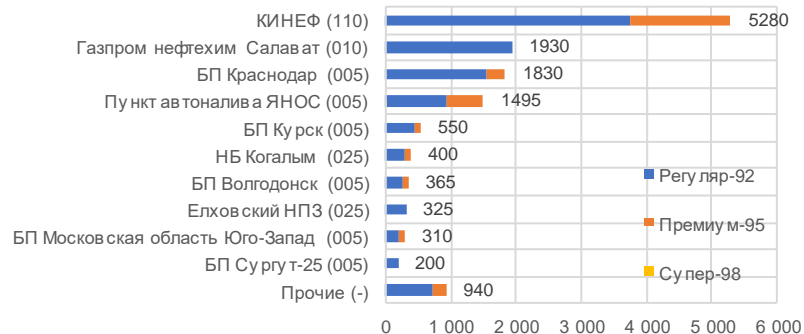
## Итоги торгов

	Январь 2020 года	+/- Декабрь 2019 года	Всего с начала года Январь 2020 года	+/- Январь 2019 года
Объем торгов, тонн	13 625	-8 225	13 625	+5 700
Количество договоров, ед.	268	-128	268	+141
Средний объем договора, тонн	51	-4	51	-12

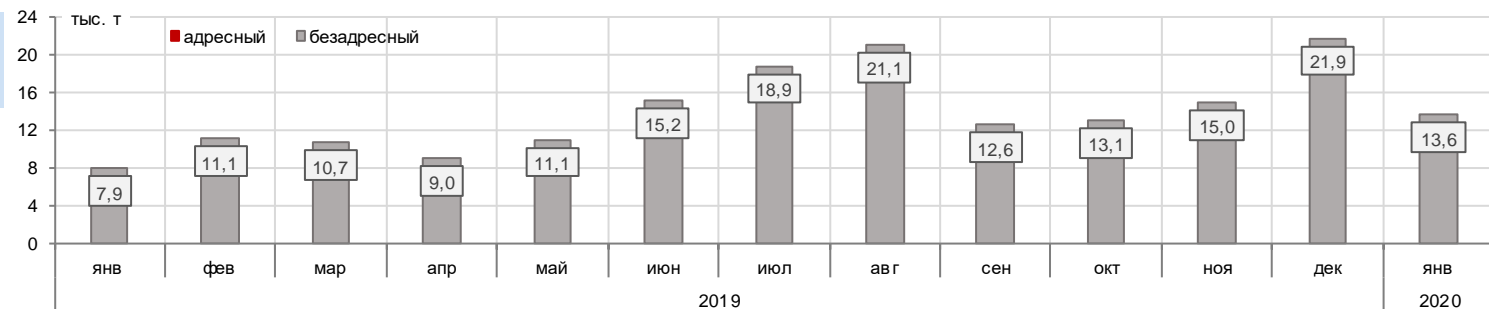
## Январь 2020

Компания-продавец	янв.20	дек.19	/- к дек.2019	
Сургутнефтегаз	5 280	9 790	-4 510	-46,1%
ГЭС СПб	3 535	2 895	+640	+22,1%
Роснефть (сбыты)	1 955	2 245	-290	-12,9%
Газпром нефтехим Салават	1 930	5 620	-3 690	-65,7%
ЛУКОЙЛ-Западная Сибирь	600	600	0	0,0%
Татнефть	325	700	-375	-53,6%
<b>Итого</b>	<b>13 625</b>	<b>21 850</b>	<b>-8 225</b>	<b>-37,6%</b>

## Базис поставки (размер лота)



## Итоги торгов



## КИНЕФ. Регуляр92



## БП Краснодар. Регуляр92



## Газпром нефтехим Салават. Регуляр92



## Пункт автоналива ЯНОС. Регуляр92



# Дизельное топливо. Самовывоз автомобильным транспортом



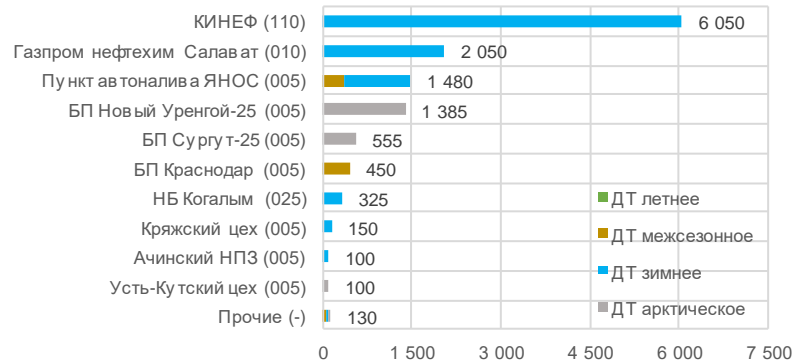
## Итоги торгов

	Январь 2020 года	+/- Декабрь 2019 года	Всего с начала года Январь 2020 года	+/- Январь 2019 года
Объем торгов, тонн	12 775	+320	12 775	-7 290
Количество договоров, ед.	209	-13	209	-25
Средний объем договора, тонн	61	+5	61	-25

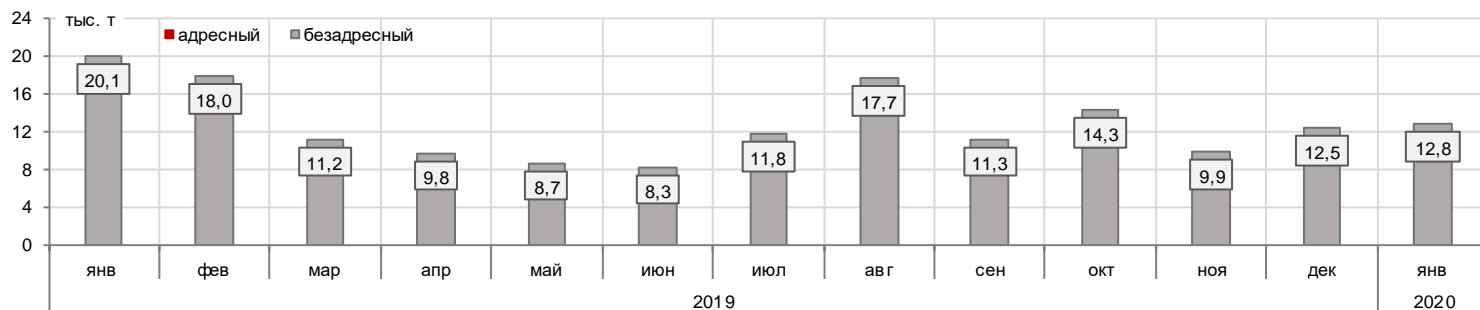
## Январь 2020

Компания-продавец	янв.20	дек.19	/- к дек.2019	
Сургутнефтегаз	6 050	5 170	+880	+17,0%
ГЭС СПб	2 455	985	+1 470	+1,5 раза
Газпром нефтехим Салават	2 050	4 970	-2 920	-58,8%
Роснефть (сбыты)	1 895	1 005	+890	+88,6%
ЛУКОЙЛ-Западная Сибирь	325	325	0	0,0%
<b>Итого</b>	<b>12 775</b>	<b>12 455</b>	<b>+320</b>	<b>+2,6%</b>

## Базис поставки (размер лота)



## Итоги торгов





# Сжиженный углеводородный газ для бытовых нужд и автомобильного транспорта.



## Итоги торгов

	Январь 2020 года	+/- Декабрь 2019 года	Всего с начала года Январь 2020 года	+/- Январь 2019 года
Объем торгов, тонн	2 632	-1 950	2 632	-524
Количество договоров, ед.	89	-38	89	+39
Средний объем договора, тонн	30	-7	30	-34

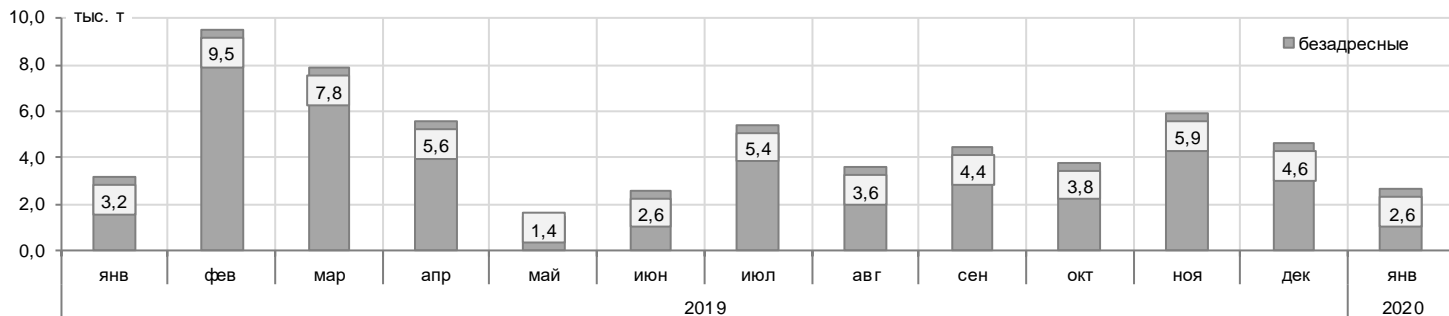
## Январь 2020

Компания-продавец	янв.20	дек.19	/- к дек.2019	
Сургутнефтегаз	1 300	2 562	-1 262	-49,3%
ГЭС СПб	1 000	635	+365	+57,5%
Роснефть	300	25	+275	+11 раз
Татнефть	32	1 360	-1 328	-97,6%
<b>Итого</b>	<b>2 632</b>	<b>4 582</b>	<b>-1 950</b>	<b>-42,6%</b>

## Базис поставки (размер лота)



## Итоги торгов



# Сжиженный углеводородный газ для бытовых нужд и автомобильного транспорта.



### УПГ Сургутнефтегаз. СУГ марка ПТ



### БП Липецк-Тамбов-Волгоград. СУГ марка ПБА



### КИНЕФ. СУГ марка ПБТ



### Ангарская НКК. СУГ марка ПБТ



Спасибо за внимание!

**Офис в Москве:**

119021, ул. Тимура Фрунзе, д. 24.

тел.: +7 (495) 380-04-24,

факс: +7 (495) 380-04-23

**Офис в Санкт-Петербурге:**

191119, ул. Марата д. 69-71, лит. А,

помещение 7-Н

тел.: +7 (812) 449-53-83

[www.spimex.com](http://www.spimex.com)



# СПБМТСБ

Санкт-Петербургская Международная  
Товарно-сырьевая Биржа