

# Биржевой рынок нефтепродуктов СПБМТСБ

Материалы к заседанию  
Биржевого комитета  
по ОТП (франко-резервуар ОТП) и  
МОПТ (самовывоз а/т)

22 января 2020 года



# СПБМТСБ

Санкт-Петербургская Международная  
Товарно-сырьевая Биржа

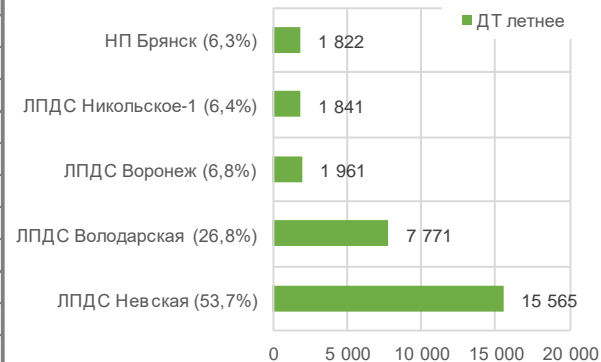
# Дизельное топливо (ДТ летнее). Франко-резервуар ОТП



## Итоги торгов

	Декабрь 2019 года	+/- Ноябрь 2019 года	Всего с начала года Январь - декабрь 2019 года
Объем торгов, тонн	28 960	-5 129	332 462
Количество договоров, ед.	483	-53	4 373
Средний объем договора, тонн	60	-4	76

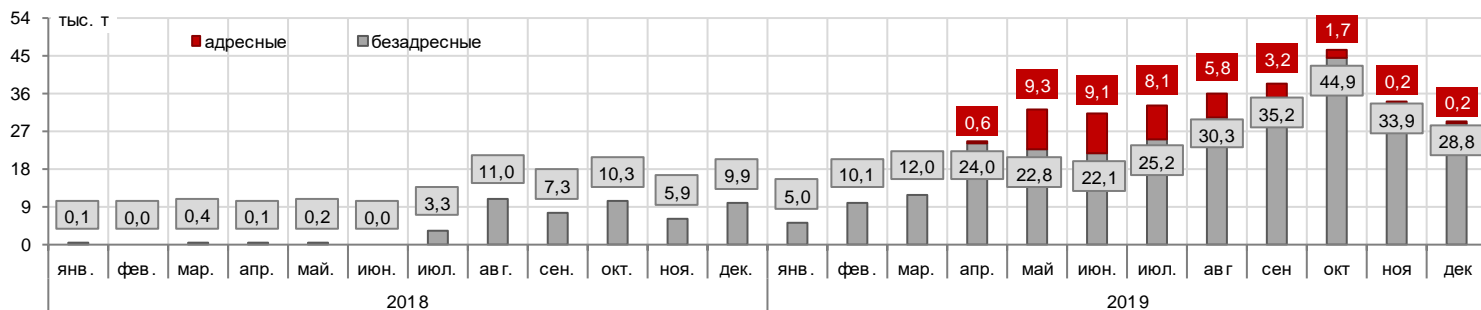
## Базисы поставки (доля)



## Декабрь 2019

Компания-продавец	дек.19	ноя.19	/- к ноя.2019	
ЛУКОЙЛ-РНП-Трейдиг	27,4%	7 942	9 577	-1 635 -17,1%
Транснефтепродукт	23,2%	6 730	10 187	-3 457 -33,9%
Нефтехимкомплект	10,3%	2 983	1 593	+1 390 +87,3%
Роснефть (сбыт)	9,7%	2 800	4 843	-2 043 -42,2%
КД-ойл	7,0%	2 030	2 339	-309 -13,2%
Связь петролеум	5,4%	1 561	250	+1 311 +5 раз
ТН-АЗС-Запад	5,1%	1 480	350	+1 130 +3 раза
Солид-товарные рынки	4,3%	1 251	1 066	+185 +17,4%
Скандойл М	2,8%	797	697	+100 +14,3%
ИнвестНефтеТрейд	2,0%	576	823	-247 -30,0%
Прочие	2,8%	810	2 364	-1 554 -65,7%
<b>Итого</b>	<b>100,0%</b>	<b>28 960</b>	<b>34 089</b>	<b>-5 129 -15,0%</b>

## Объем продаж



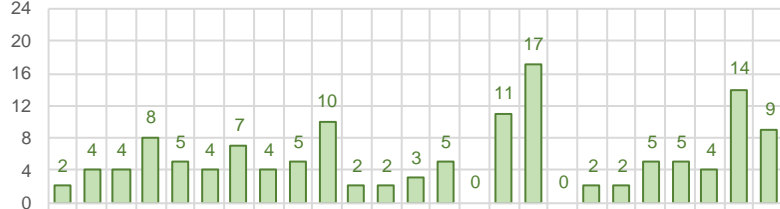
## ЛПДС Володарская



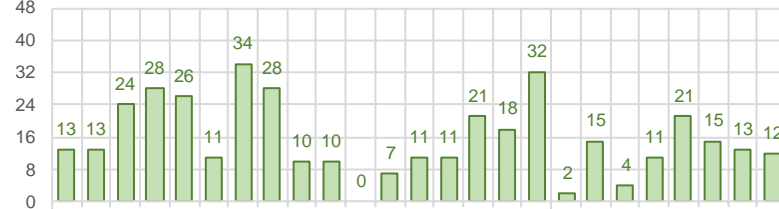
## ЛПДС Невская



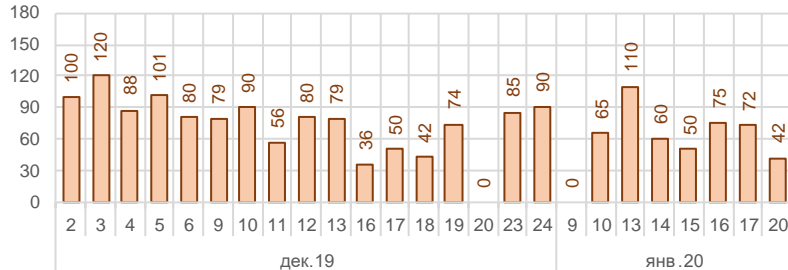
ед. Количество договоров, учитываемых при расчете индекса



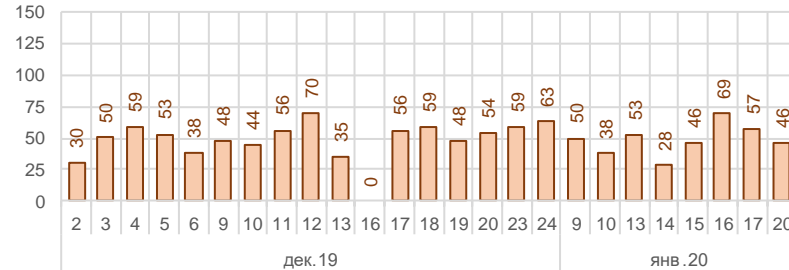
ед. Количество договоров, учитываемых при расчете индекса



тонн Средний размер договоров, учитываемых при расчете индекса



тонн Средний размер договоров, учитываемых при расчете индекса



## ЛПДС Белгород



## ЛПДС Воронеж



## ЛПДС Никольское-1



## НП Брянск



## ЛПДС Черкассы



## НС Нагорная



## НС Солнечногорская



# Автомобильный бензин. Самовывоз автомобильным транспортом



## Итоги торгов

	Декабрь 2019 года	+/- Ноябрь 2019 года	Всего с начала года Январь - декабрь 2019 года
Объем торгов, тонн	21 850	+6 865	167 565
Количество договоров, ед.	396	+118	2 824
Средний объем договора, тонн	55	+1	59

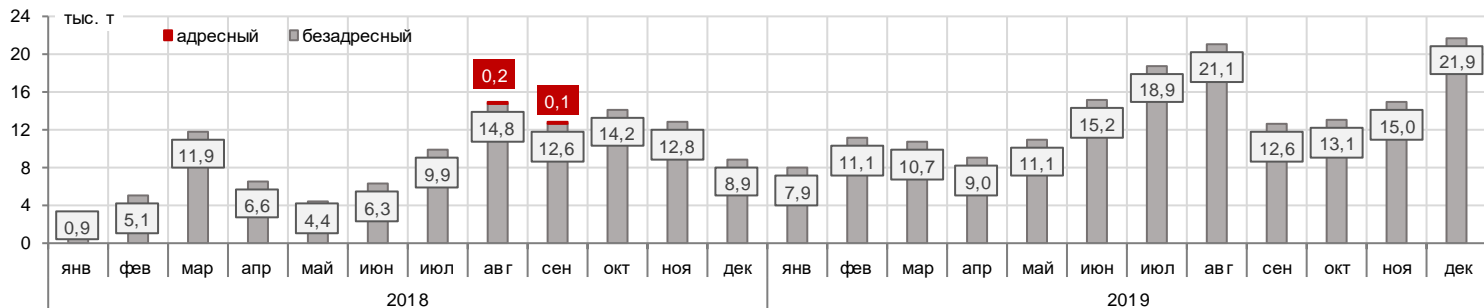
## Декабрь 2019

Компания-продавец	дек.19	ноя.19	/- к ноя.2019	
Сургутнефтегаз	9 790	7 040	+2 750	+39,1%
Газпром нефтехим Салават	5 620	3 650	+1 970	+54,0%
ГЭС СПб	2 895	1 235	+1 660	+134,4%
Роснефть (сбыты)	2 245	1 895	+350	+18,5%
Татнефть	700	0	+700	+100,0%
ЛУКОЙЛ-Западная Сибирь	600	600	0	0,0%
Фирма "ПРОМЖИМ"	0	565	-565	-100,0%
<b>Итого</b>	<b>21 850</b>	<b>14 985</b>	<b>+6 865</b>	<b>+45,8%</b>

## Базис поставки (размер лота)



## Итоги торгов



# Дизельное топливо. Самовывоз автомобильным транспортом



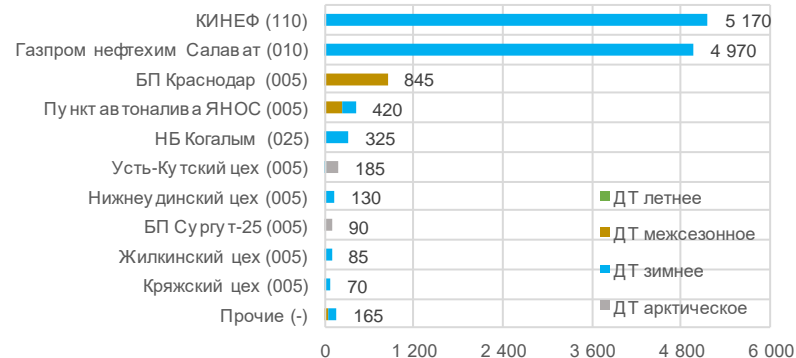
## Итоги торгов

	Декабрь 2019 года	+/- Ноябрь 2019 года	Всего с начала года Январь - декабрь 2019 года
Объем торгов, тонн	12 455	+2 580	153 405
Количество договоров, ед.	222	+35	2 326
Средний объем договора, тонн	56	+3	66

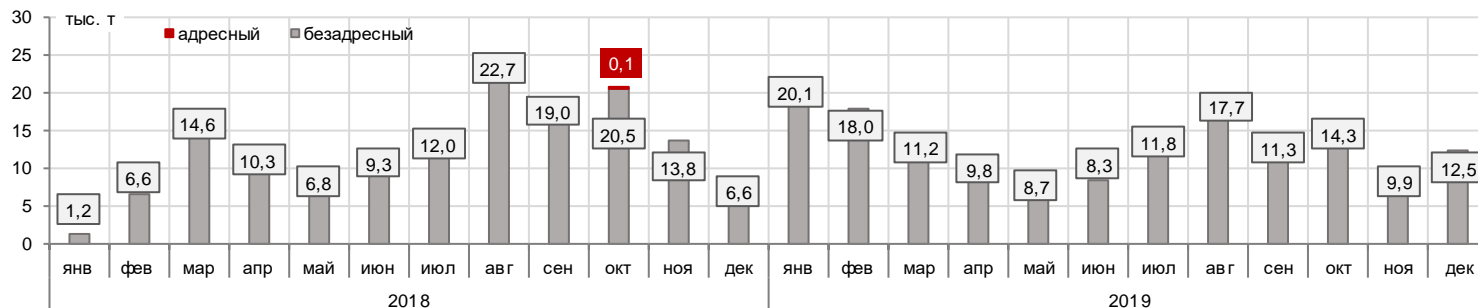
## Декабрь 2019

Компания-продавец	дек.19	ноя.19	/- к ноя.2019	
Сургутнефтегаз	5 170	3 960	+1 210	+30,6%
Газпром нефтехим Салават	4 970	3 380	+1 590	+47,0%
Роснефть (сбыты)	1 005	1 800	-795	-44,2%
ГЭС СПб	985	410	+575	+140,2%
ЛУКОЙЛ-Западная Сибирь	325	325	0	0,0%
<b>Итого</b>	<b>12 455</b>	<b>9 875</b>	<b>+2 580</b>	<b>+26,1%</b>

## Базис поставки (размер лота)



## Итоги торгов



# Сжиженный углеводородный газ для бытовых нужд и автомобильного транспорта.



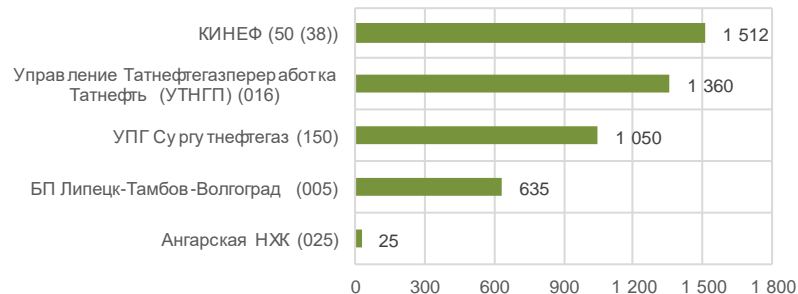
## Итоги торгов

	Декабрь 2019 года	+/- Ноябрь 2019 года	Всего с начала года Январь - декабрь 2019 года
Объем торгов, тонн	4 582	-1 311	57 775
Количество договоров, ед.	127	-31	1 148
Средний объем договора, тонн	36	-1	50

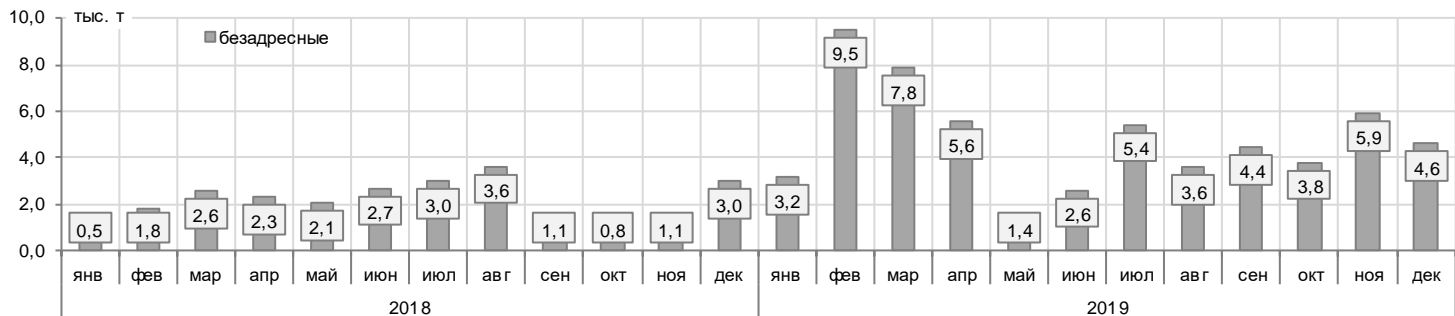
## Декабрь 2019

Компания-продавец	дек.19	ноя.19	/- к ноя.2019	
Сургутнефтегаз	2 562	3 478	-916	-26,3%
Татнефть	1 360	1 920	-560	-29,2%
ГЭС СПб	635	495	+140	+28,3%
Роснефть	25	0	+25	+100,0%
<b>Итого</b>	<b>4 582</b>	<b>5 893</b>	<b>-1 311</b>	<b>-22,2%</b>

## Базис поставки (размер лота)



## Итоги торгов





Спасибо за внимание!

**Офис в Москве:**

119021, ул. Тимура Фрунзе, д. 24.

тел.: +7 (495) 380-04-24,

факс: +7 (495) 380-04-23

**Офис в Санкт-Петербурге:**

191119, ул. Марата д. 69-71, лит. А,

помещение 7-Н

тел.: +7 (812) 449-53-83

[www.spimex.com](http://www.spimex.com)



# СПБМТСБ

Санкт-Петербургская Международная  
Товарно-сырьевая Биржа