

# Биржевой рынок нефтепродуктов СПБМТСБ

Материалы к заседанию  
Биржевого комитета  
по ОТП (франко-резервуар ОТП) и  
МОПТ (самовывоз а/т)

11 марта 2020 года



# СПБМТСБ

Санкт-Петербургская Международная  
Товарно-сырьевая Биржа

# Дизельное топливо (ДТ летнее). Франко-резервуар ОТП



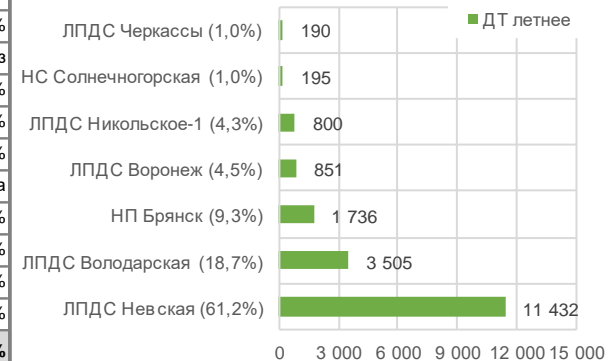
## Итоги торгов

	Февраль 2020 года	+/- январь 2020 года	Всего с начала года январь-февраль 2020 года	+/- февраль 2019 года
Объем торгов, тонн	18 709	-920	38 338	+8 649
Количество договоров, ед.	356	+23	689	+240
Средний объем договора, тонн	53	-6	56	-34

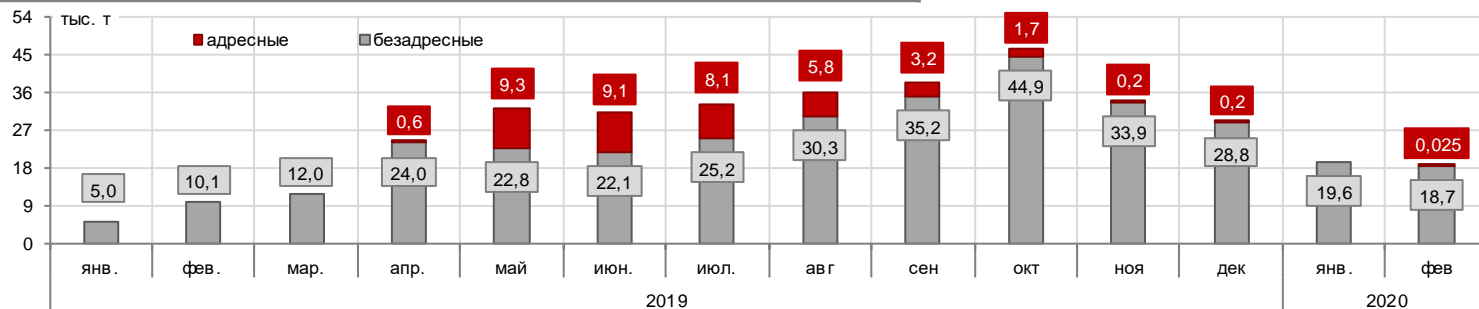
## Февраль 2020

Компания-продавец	фев.20		янв.20		/- к янв.2020	
	Доля	Объем	Объем	Изменение	Изменение	Изменение
Транснефтепродукт	39,1%	7 306	6 297	+1 009	16,0%	
КД-ойл	28,0%	5 231	2 694	+2 537	94,2%	
ЛУКОЙЛ-РНП-Трейддинг	10,7%	1 997	273	+1 724	+6 раз	
Солид-товарные рынки	8,1%	1 508	1 033	+475	46,0%	
Скандойл М	6,5%	1 219	1 049	+170	16,2%	
ТК ТранзитСити	2,8%	522	575	-53	-9,2%	
Арбавего	2,1%	398	99	+299	+3 раза	
Роснефть (сбыт)	1,1%	203	2 088	-1 885	-90,3%	
Олимп-Трейд	0,5%	100	870	-770	-88,5%	
ТН-АЗС-Запад	0,3%	50	0	+50	100,0%	
Прочие	0,8%	175	4 651	-4 476	-96,2%	
<b>Итого</b>	<b>100,0%</b>	<b>18 709</b>	<b>19 629</b>	<b>-920</b>	<b>-4,7%</b>	

## Базисы поставки (доля)



## Объем продаж



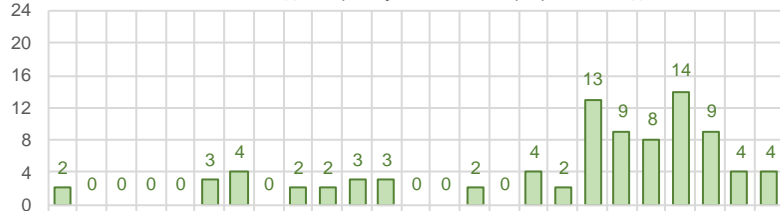
## ЛПДС Володарская



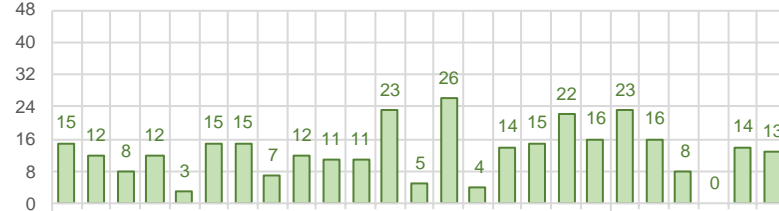
## ЛПДС Невская



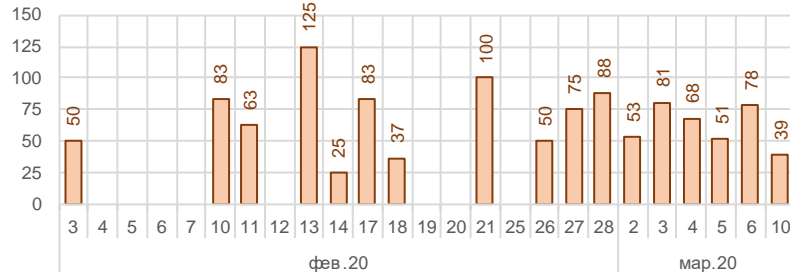
### Количество договоров, учитываемых при расчете индекса



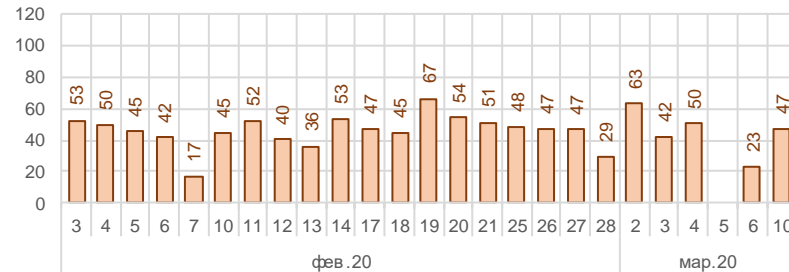
### Количество договоров, учитываемых при расчете индекса



### Средний размер договоров, учитываемых при расчете индекса



### Средний размер договоров, учитываемых при расчете индекса



## ЛПДС Белгород



## ЛПДС Воронеж



## ЛПДС Никольское-1



## НП Брянск



## ЛПДС Черкассы



## НС Нагорная



## НС Солнечногорская



# Автомобильный бензин. Самовывоз автомобильным транспортом



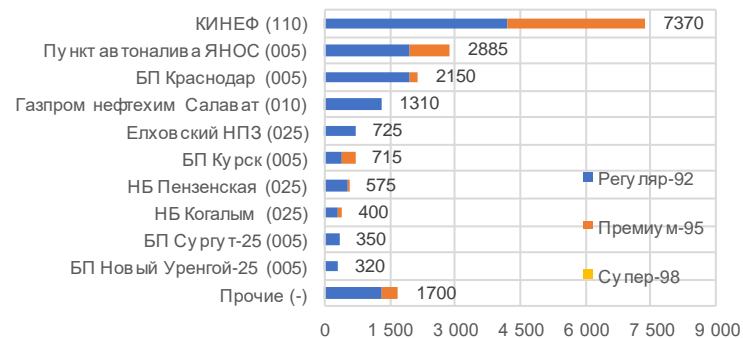
## Итоги торгов

	Февраль 2020 года	+/- январь 2020 года	Всего с начала года январь-февраль 2020 года	+/- февраль 2019 года
Объем торгов, тонн	18 500	+4 875	32 125	+7 370
Количество договоров, ед.	352	+84	620	+192
Средний объем договора, тонн	53	+2	52	-17

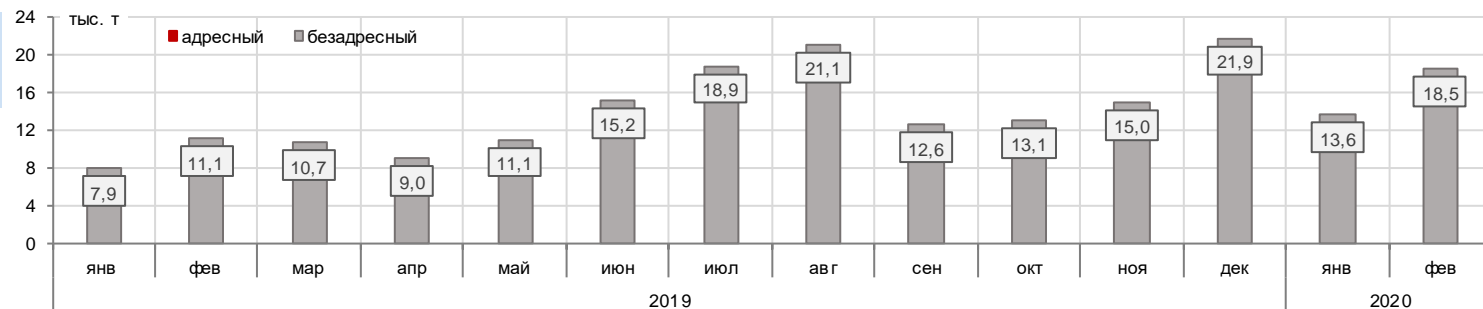
## Февраль 2020

Компания-продавец	фев.20	январь.20	/- к январь.2020	
Сургутнефтегаз (вкл. сбывт)	7 520	5 280	+2 240	+42,4%
ГЭС СПб	4 145	3 535	+610	+17,3%
Роснефть (сбывт)	4 000	1 955	+2 045	+104,6%
Газпром нефтехим Салават	1 310	1 930	-620	-32,1%
Татнефть	725	325	+400	+1,2 раза
ЛУКОЙЛ-Западная Сибирь	575	600	-25	-4,2%
СОКАР ЭНЕРГОРЕСУРС	225	0	+225	+100,0%
<b>Итого</b>	<b>18 500</b>	<b>13 625</b>	<b>+4 875</b>	<b>+35,8%</b>

## Базис поставки (размер лота)



## Итоги торгов



## КИНЕФ. Регуляр92



## Пункт автоналива ЯНОС. Регуляр92



## Газпром нефтехим Салават. Регуляр92



## БП Краснодар. Регуляр92



# Дизельное топливо. Самовывоз автомобильным транспортом



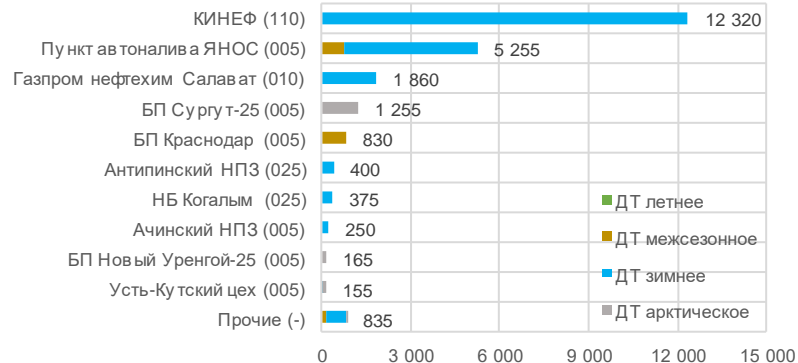
## Итоги торгов

	Февраль 2020 года	+/- январь 2020 года	Всего с начала года январь-февраль 2020 года	+/- февраль 2019 года
Объем торгов, тонн	23 700	+10 925	36 475	+5 745
Количество договоров, ед.	400	+191	609	+175
Средний объем договора, тонн	59	-2	60	-21

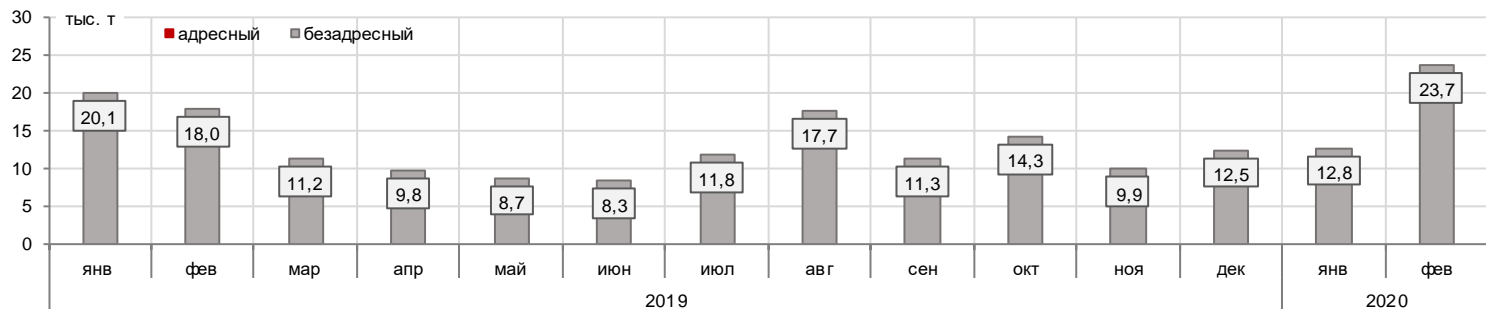
## Февраль 2020

Компания-продавец	фев.20	январь.20	/- к январю.2020	
Сургутнефтегаз	12 320	6 050	+6 270	+103,6%
Роснефть (сбыты)	6 170	1 895	+4 275	+2,3 раза
ГЭС СПб	2 450	2 455	-5	-0,2%
Газпром нефтехим Салават	1 860	2 050	-190	-9,3%
СОКАР ЭНЕРГОРЕСУРС	400	0	+400	+100,0%
ЛУКОЙЛ-Западная Сибирь	375	325	+50	+15,4%
ТАИФ-НК	125	0	+125	+100,0%
<b>Итого</b>	<b>23 700</b>	<b>12 775</b>	<b>+10 925</b>	<b>+85,5%</b>

## Базис поставки (размер лота)

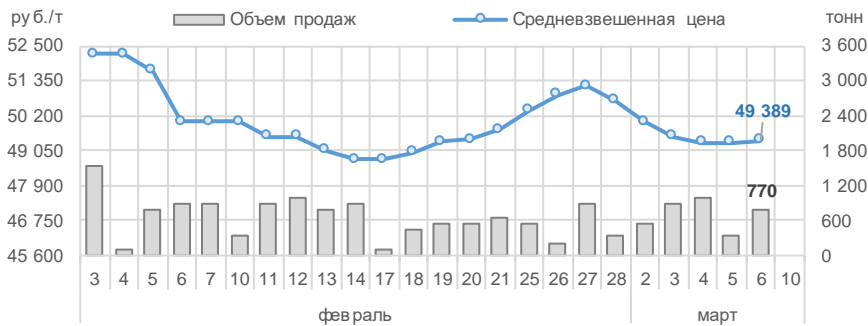


## Итоги торгов





## КИНЕФ. ДТ зимнее



## Пункт автоналива ЯНОС. ДТ зимнее



## Газпром нефтехим Салават. ДТ зимнее



# Сжиженный углеводородный газ для бытовых нужд и автомобильного транспорта.



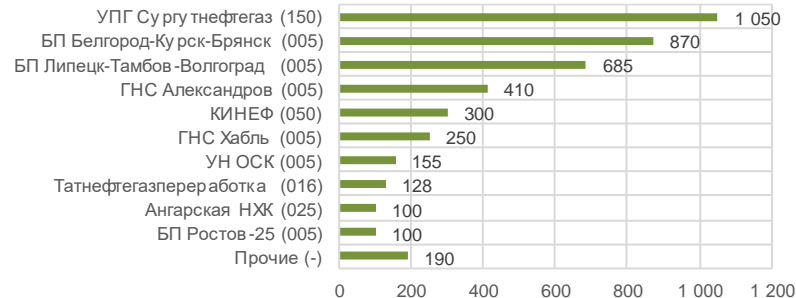
## Итоги торгов

	Февраль 2020 года	+/- Январь 2020 года	Всего с начала года Январь-февраль 2020 года	+/- Февраль 2019 года
Объем торгов, тонн	4 238	+1 606	6 870	-5 243
Количество договоров, ед.	188	+99	277	+52
Средний объем договора, тонн	23	-7	25	-47

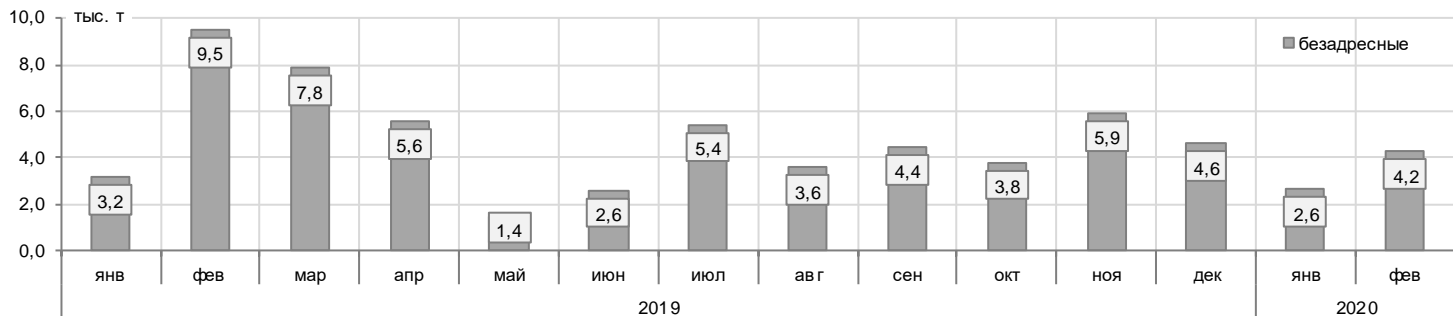
## Февраль 2020

Компания-продавец	фев.20	январ.20	+/- к янв.2020	
ГЭС СПб	2 620	1 000	+1 620	+1,6 раза
Сургу тнефгегаз	1 350	1 300	+50	+3,8%
Татнефть	128	32	+96	+3 раза
Роснефть	100	300	-200	-66,7%
СОКАР ЭНЕРГОРЕСУРС	40	0	+40	+100,0%
<b>Итого</b>	<b>4 238</b>	<b>2 632</b>	<b>+1 606</b>	<b>+61,0%</b>

## Базис поставки (размер лота)



## Итоги торгов



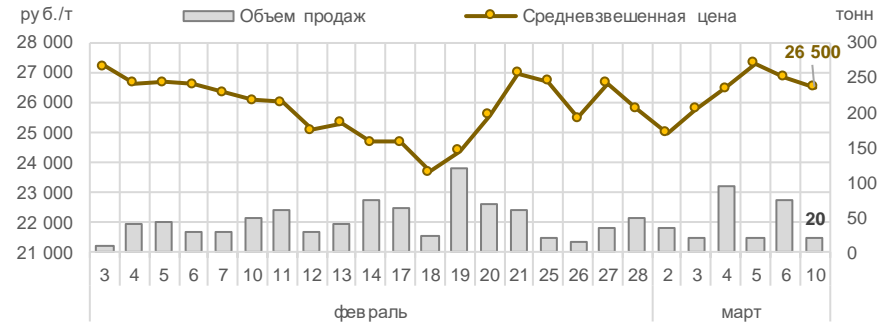
# Сжиженный углеводородный газ для бытовых нужд и автомобильного транспорта.



### УПГ Сургутнефтегаз. СУГ



### БП Белгород-Курск-Брянск. СУГ



Спасибо за внимание!

**Офис в Москве:**

119021, ул. Тимура Фрунзе, д. 24.

тел.: +7 (495) 380-04-24,

факс: +7 (495) 380-04-23

**Офис в Санкт-Петербурге:**

191119, ул. Марата д. 69-71, лит. А,

помещение 7-Н

тел.: +7 (812) 449-53-83

[www.spimex.com](http://www.spimex.com)



# СПБМТСБ

Санкт-Петербургская Международная  
Товарно-сырьевая Биржа