

# Биржевой рынок нефтепродуктов СПБМТСБ

Материалы к заседанию  
Биржевого комитета  
по ОТП (франко-резервуар ОТП) и  
МОПТ (самовывоз а/т)

2 сентября 2020 года



# СПБМТСБ

Санкт-Петербургская Международная  
Товарно-сырьевая Биржа

# Дизельное топливо (ДТ летнее). Франко-резервуар ОТП



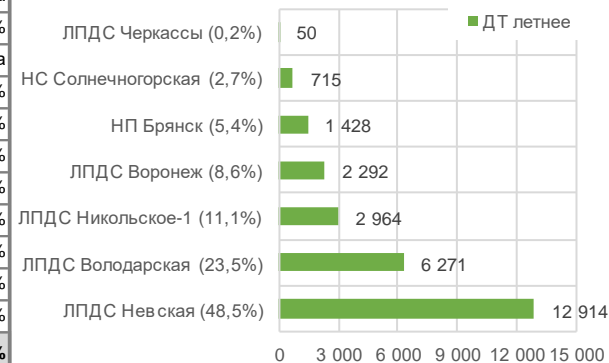
## Итоги торгов

	Август 2020 года	+/- Июль 2020 года	Всего с начала года январь-август 2020 года	+/- Август 2019 года
Объем торгов, тонн	26 634	+600	186 727	-9 551
Количество договоров, ед.	478	+112	2 943	-7
Средний объем договора, тонн	56	-15	63	-19

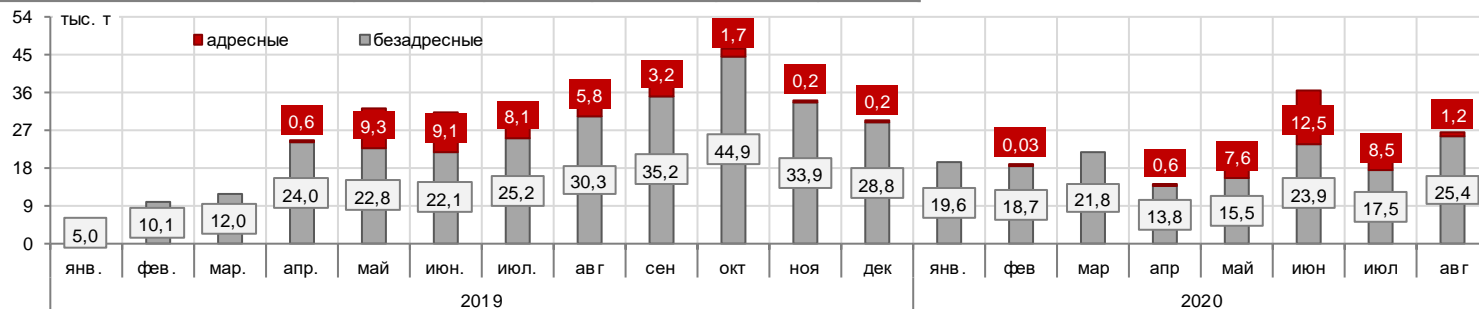
## Август 2020

Компания-продавец	авг.20		июл.20		/- к июл.2020	
	Доля	Объем	Доля	Объем	Изменение доли	Изменение объема
ЛУКОЙЛ-РНП-Трејдинг	30,9%	8 222	2 116	+6 106	+3 раза	
Транснефтепродукт	30,5%	8 125	8 916	-791	-8,9%	
КД-ойл	9,1%	2 418	1 004	+1 414	+1,4 раза	
ТН-АЗС-Запад	7,9%	2 100	0	+2 100	+100,0%	
Солид-товарные рынки	7,7%	2 062	3 086	-1 024	-33,2%	
ТК ТранзитСити	5,6%	1 482	1 055	+427	+40,5%	
Топтрејд	4,5%	1 200	0	+1 200	+100,0%	
ИНТЕРЛАЙН	1,1%	290	223	+67	+30,0%	
Газпром ГНП продажи	0,0%	0	8 477	-8 477	-100,0%	
Роснефть (сбыт)	0,0%	0	160	-160	-100,0%	
Прочие	2,7%	735	997	-262	-26,3%	
<b>Итого</b>	<b>100,0%</b>	<b>26 634</b>	<b>26 034</b>	<b>+600</b>	<b>+2,3%</b>	

## Базисы поставки (доля)



## Объем продаж



## ЛПДС Володарская

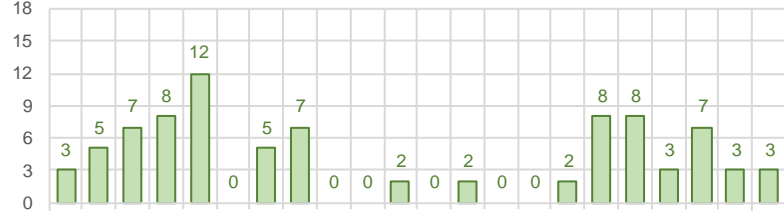


## ЛПДС Невская



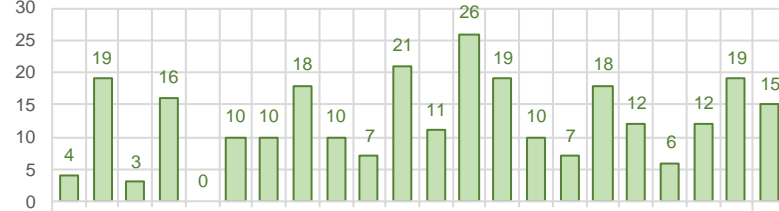
ед.

Количество договоров, учитываемых при расчете индекса



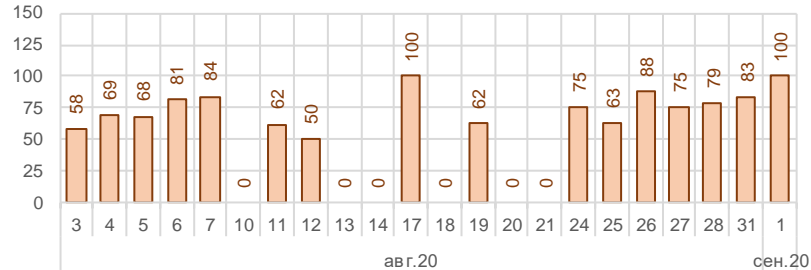
ед.

Количество договоров, учитываемых при расчете индекса



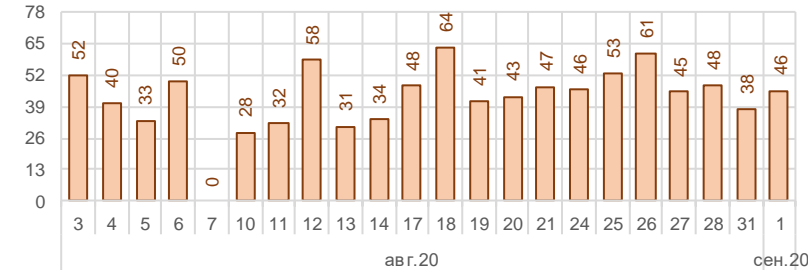
тонн

Средний размер договоров, учитываемых при расчете индекса



тонн

Средний размер договоров, учитываемых при расчете индекса



## ЛПДС Белгород



## ЛПДС Воронеж



## ЛПДС Никольское-1



## НП Брянск



## ЛПДС Черкассы



## НС Нагорная



## НС Солнечногорская



# Автомобильный бензин. Самовывоз автомобильным транспортом



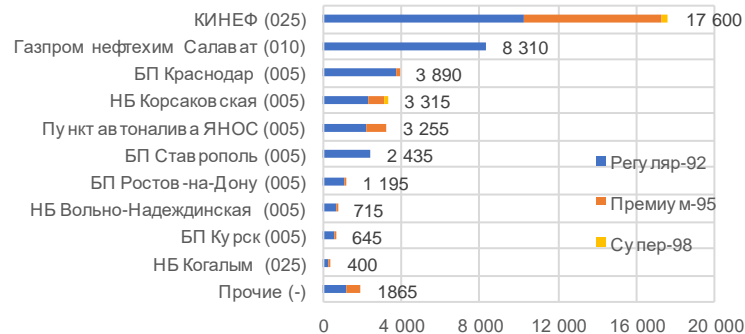
## Итоги торгов

	Август 2020 года	+/- Июль 2020 года	Всего с начала года январь-август 2020 года	+/- Август 2019 года
Объем торгов, тонн	43 625	+4 480	210 195	+22 495
Количество договоров, ед.	998	+77	4 278	+678
Средний объем договора, тонн	44	+1	49	-22

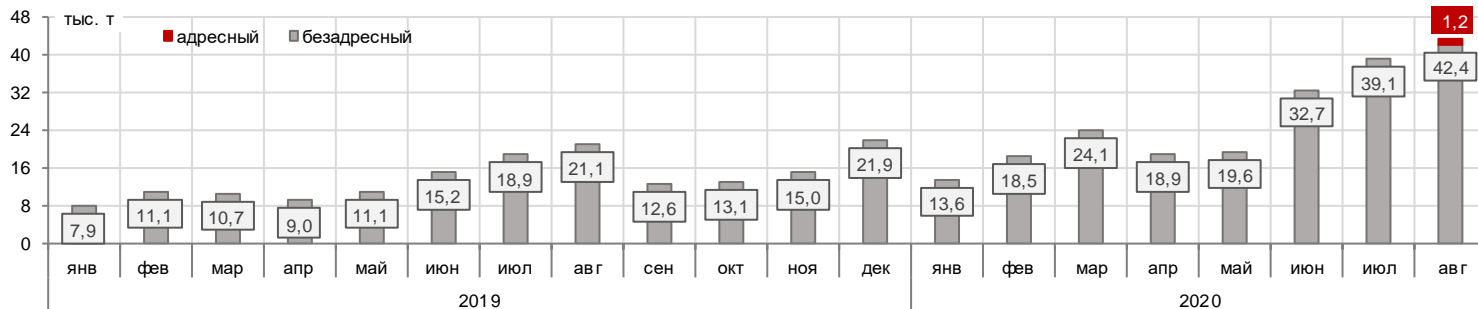
## Август 2020

Компания-продавец	авг.20	июл.20	+/- к июл.2020	
Сургутнефтегаз (вкл. сбывг)	17 625	16 350	+1 275	+7,8%
Газпром ГНП продажи	8 585	6 840	+1 745	+25,5%
Роснефть (сбывг)	8 315	7 540	+775	+10,3%
Газпром нефтехим Салават	8 310	7 740	+570	+7,4%
ЛУКОЙЛ-Западная Сибирь	600	600	0	0,0%
СОКАР ЭНЕРГОРЕСУРС	175	75	+100	+1,3 раза
ГУП РК Черноморнефтегаз	15	0	+15	+100,0%
<b>Итого</b>	<b>43 625</b>	<b>39 145</b>	<b>+4 480</b>	<b>+11,4%</b>

## Базис поставки (размер лота)



## Итоги торгов



## КИНЕФ. Регуляр-92



## НБ Корсаковская. Регуляр-92



## Газпром нефтехим Салават. Регуляр-92



## БП Краснодар. Регуляр-92



# Дизельное топливо. Самовывоз автомобильным транспортом



## Итоги торгов

	Август 2020 года	+/- Июль 2020 года	Всего с начала года январь-август 2020 года	+/- Август 2019 года
Объем торгов, тонн	26 220	-5 505	195 480	+8 570
Количество договоров, ед.	605	-79	3 420	+330
Средний объем договора, тонн	43	-3	57	-21

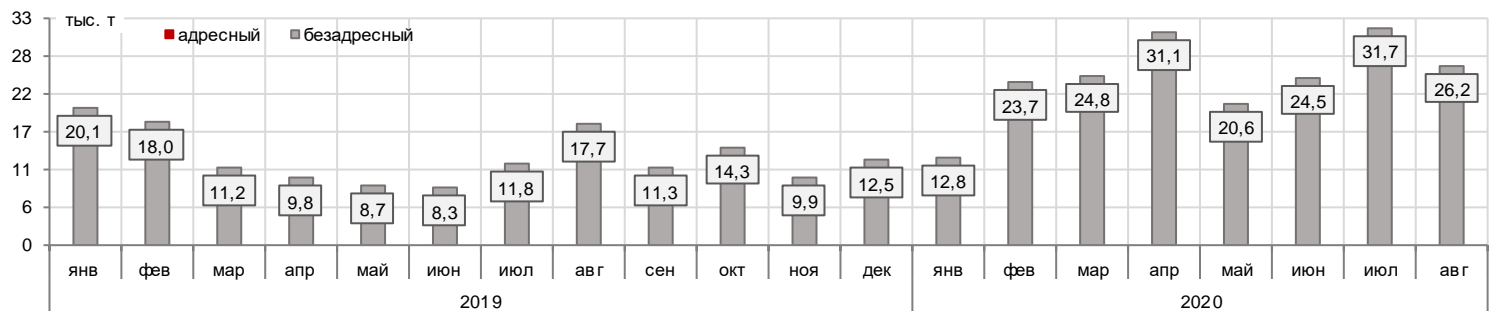
## Август 2020

Компания-продавец	авг.20	июл.20	+/- к июл.2020	
Газпром нефтехим Салават	9 960	8 300	+1 660	+20,0%
Сургутнефтегаз (вкл. сбыт)	7 950	15 800	-7 850	-49,7%
Роснефть (сбыт)	5 440	6 865	-1 425	-20,8%
Газпром ГНП продажи	1 620	285	+1 335	+5 раз
СОКАР ЭНЕРГОРЕСУРС	825	25	+800	+32 раза
ЛУКОЙЛ-Западная Сибирь	425	450	-25	-5,6%
<b>Итого</b>	<b>26 220</b>	<b>31 725</b>	<b>-5 505</b>	<b>-17,4%</b>

## Базис поставки (размер лота)



## Итоги торгов





## КИНЕФ. ДТ летнее



## Пункт автоналива ЯНОС. ДТ летнее



## Газпром нефтехим Салават. ДТ летнее



# Сжиженный углеводородный газ для бытовых нужд и автомобильного транспорта.



## Итоги торгов

	Август 2020 года	+/- Июль 2020 года	Всего с начала года январь-август 2020 года	+/- Август 2019 года
Объем торгов, тонн	14 535	+46	71 443	+10 981
Количество договоров, ед.	613	+29	2 864	+536
Средний объем договора, тонн	24	-1	25	-22

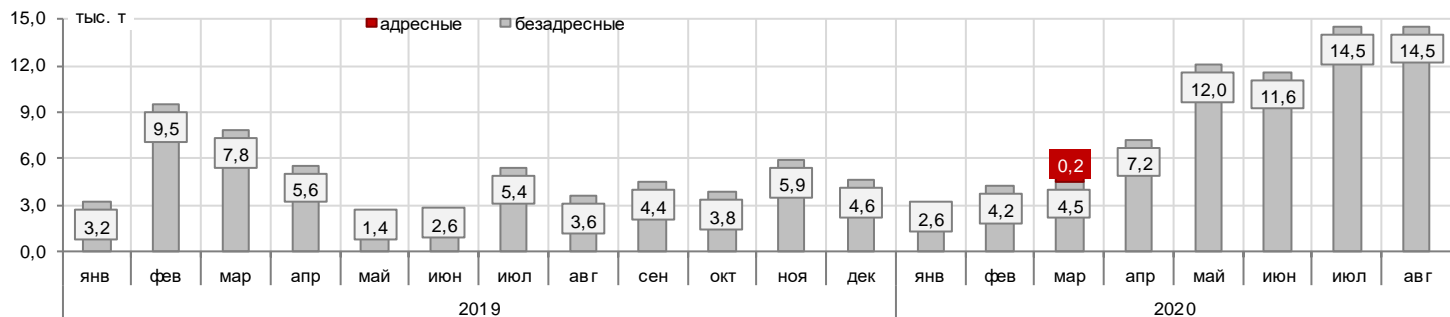
## Август 2020

Компания-продавец	авг.20	июл.20	+/- к июл.2020	
Газпром ГНП продажи	4 770	3 805	+965	+25,4%
СОКАР ЭНЕРГОРЕСУРС	3 860	5 300	-1 440	-27,2%
Сургутнефтегаз	2 500	3 600	-1 100	-30,6%
Нижнекамскнефтехим	1 300	75	+1 225	+16 раз
Татнефть	1 280	1 184	+96	+8,1%
Роснефть (в кл. сбыт)	825	525	+300	+57,1%
<b>Итого</b>	<b>14 535</b>	<b>14 489</b>	<b>+46</b>	<b>+0,3%</b>

## Базис поставки (размер лота)



## Итоги торгов



# Сжиженный углеводородный газ для бытовых нужд и автомобильного транспорта.



### КИНЕФ. СУГ



### Антипинский НПЗ. СУГ



### Татнефтегазпереработка (УТНГП). СУГ



### БП Белгород-Курск-Брянск. СУГ



Спасибо за внимание!

**Офис в Москве:**

119021, ул. Тимура Фрунзе, д. 24.

тел.: +7 (495) 380-04-24,

факс: +7 (495) 380-04-23

**Офис в Санкт-Петербурге:**

191119, ул. Марата д. 69-71, лит. А,  
помещение 7-Н

тел.: +7 (812) 449-53-83

[www.spimex.com](http://www.spimex.com)



# СПБМТСБ

Санкт-Петербургская Международная  
Товарно-сырьевая Биржа